


государственное автономное  
учреждение дополнительного  
профессионального образования  
(повышения квалификации)  
специалистов

«СМОЛЕНСКИЙ ОБЛАСТНОЙ  
ИНСТИТУТ  
РАЗВИТИЯ ОБРАЗОВАНИЯ»



**Диагностика  
метапредметных  
результатов**



# Понимание ключевых слов

Термин	+ Понятно	/ Сомнева юсь	- Не знаю	Определ ение	Пример из текста
Диагности ка					
Монитори нг					
Контроль					
Оценка					



# На всякий случай - определения

- **Диагностика** – оценочные процедуры, которые не несут функций контроля, а направлены на получение информации о качестве образовательных результатов с целью коррекции процесса обучения
- **Мониторинг** – системная совокупность повторяющихся оценочных процедур, позволяющих получать информацию о динамике достижения требований к результатам обучения
- **Контроль** – оценочные процедуры, целью которых является аттестация обучающихся
- **Оценка** - процесс, в результате которого выявляется степень соответствия учебных достижений обучающихся требованиям к результатам обучения



# Этапы проведения диагностики МПР

Операционализация

Выбор текста

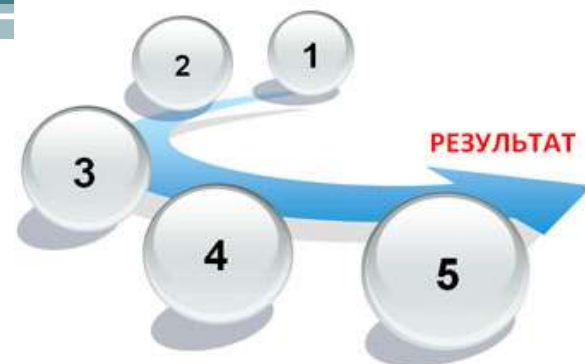
Разработка заданий

Определение результатов

Разработка спецификации



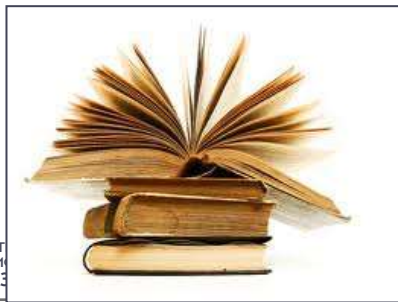
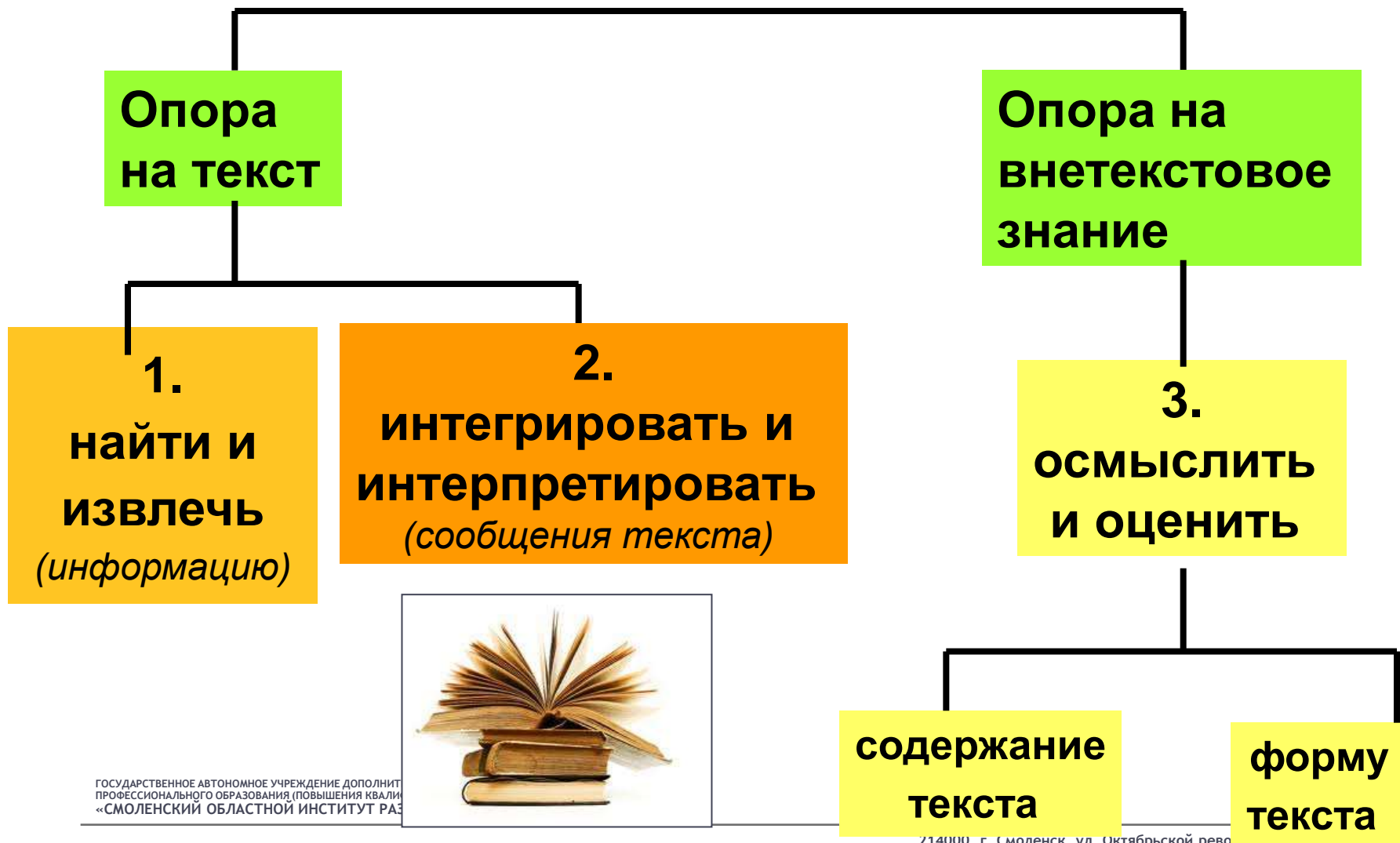
# Шаг 1. Операционализация - разделение результата на отдельные действия



Код	Код	
3		Познавательные логические действия
	3.1	Давать определения понятиям, подводить под понятие
	3.2	Обобщать, интегрировать информацию из различных источников и делать простейшие прогнозы
	3.3	Выявлять черты сходства и различия, осуществлять сравнение
	3.4	Проводить группировку, сериацию, классификацию, выделять главное
4		Познавательные знаково-символические действия
	4.1	Использовать знаково-символических (и художественно-графические) средства и модели
	4.2	Преобразовывать модели из одной знаковой системы в другую (таблицы, схемы, графики, диаграммы, рисунки и др.)



# Шаг 2. Выбор текста





# Задания на понимание текста

Умения	Примеры заданий
Ориентироваться в тексте	Найдите в тексте описание.... На какой странице приводится ...
Работать с графиками, таблицами	Найдите по графику наибольшее значение ... ... Опираясь на данные таблицы, сделайте вывод о зависимости
Понимать значения слов в контексте	Подберите синонимы к слову «...» в предложении... Объясните значение ....
Выделять главное	Кратко изложите ... Найдите главное слово...
Конспектировать	Составьте конспект (план)...



# Шаг 3. Разработка заданий

## Формулирование заданий

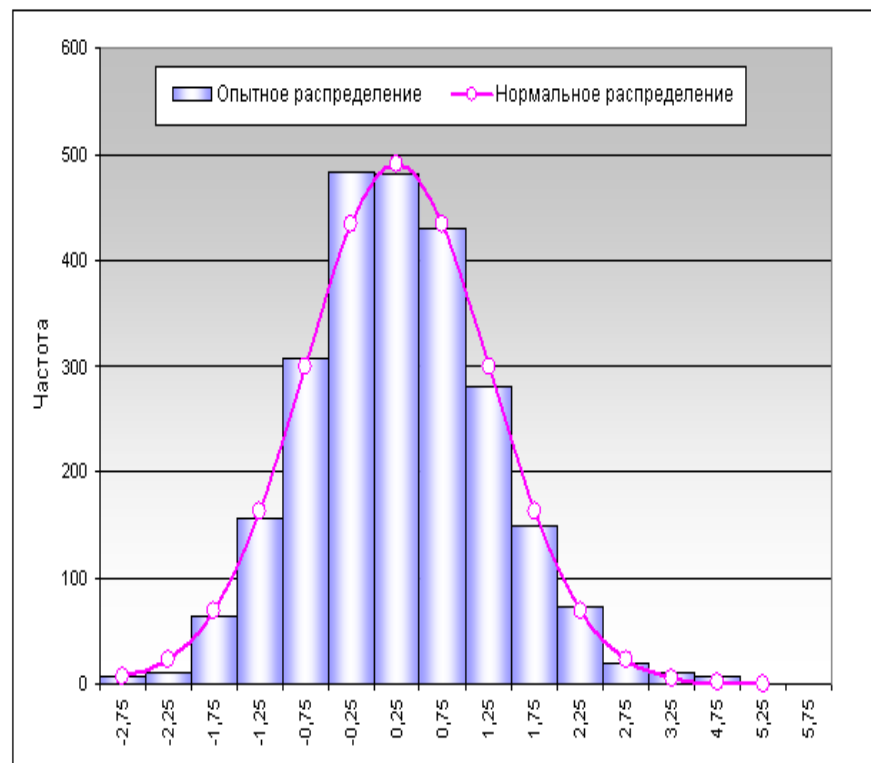
- **Инструкция:** «Выбрать 1 правильный ответ», «Выбрать все правильные ответы», «Дополнить», ...
- **Текст задания** формулируется из точных терминов (7 – 10 слов), как можно точнее и короче, полностью исключаются повторы слов, малопонятные, редко употребляемые символы; лучше спросить о чем-нибудь одном; содержит не более одного придаточного предложения; повествование; не рекомендуется отрицательная формулировка заданий
- **Ответы к заданиям:** текст ответов пишется строчными буквами, точка в конце не ставится; ответы должны быть короткими; все ложные ответы должны быть *дистракторами* — неправильными, но правдоподобными ответами; абсурдных ответов быть не должно, в том числе таких как: «правильного ответа нет», «все ответы правильные», «все ответы неправильные»





# Шаг 4. Определение результатов

- Какое количество баллов определяет минимально возможную компетентность? (50% - 65%)
- Как переводить тестовые баллы в отметку?
- Допустимо ли округление?





## Шаг 5. Разработка спецификации

№ задания	Код проверяемого элемента	Тип задания	Уровень	Максимальный балл
1	3.1	Выбор ответа	Б	1
2	3.1	Установление соответствия	Б	2
3	4.1	Дополнение	П	3
4	4.1	Развернутый ответ	В	2
Максимально возможный балл за работу				8



# Спасибо за внимание! Успехов!

