

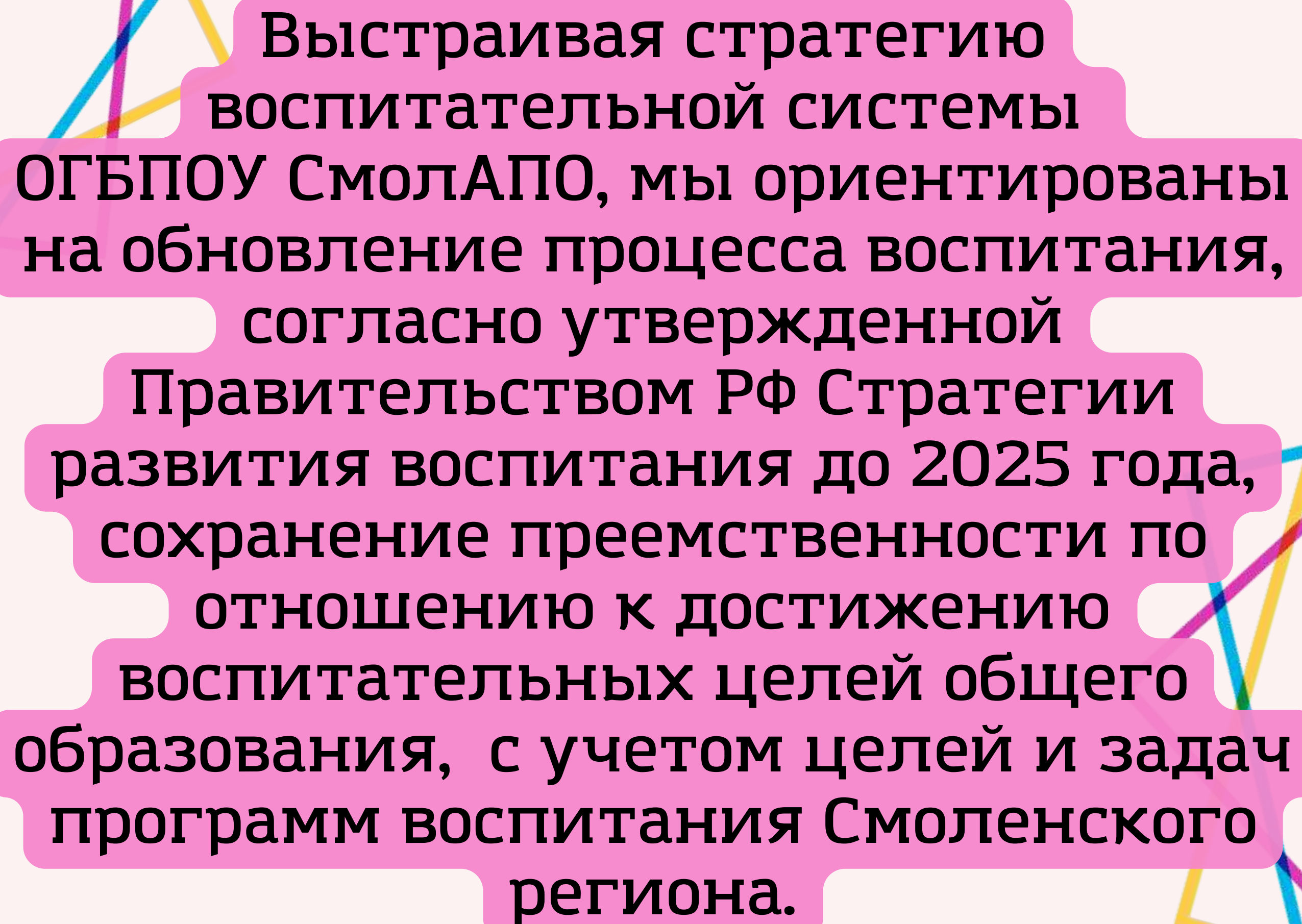


Областное государственное бюджетное профессиональное
образовательное учреждение

"Смоленская академия профессионального образования"

**Системность воспитательного
воздействия в условиях
реализации
рабочей программы воспитания
ОГБПОУ СмолАПО**

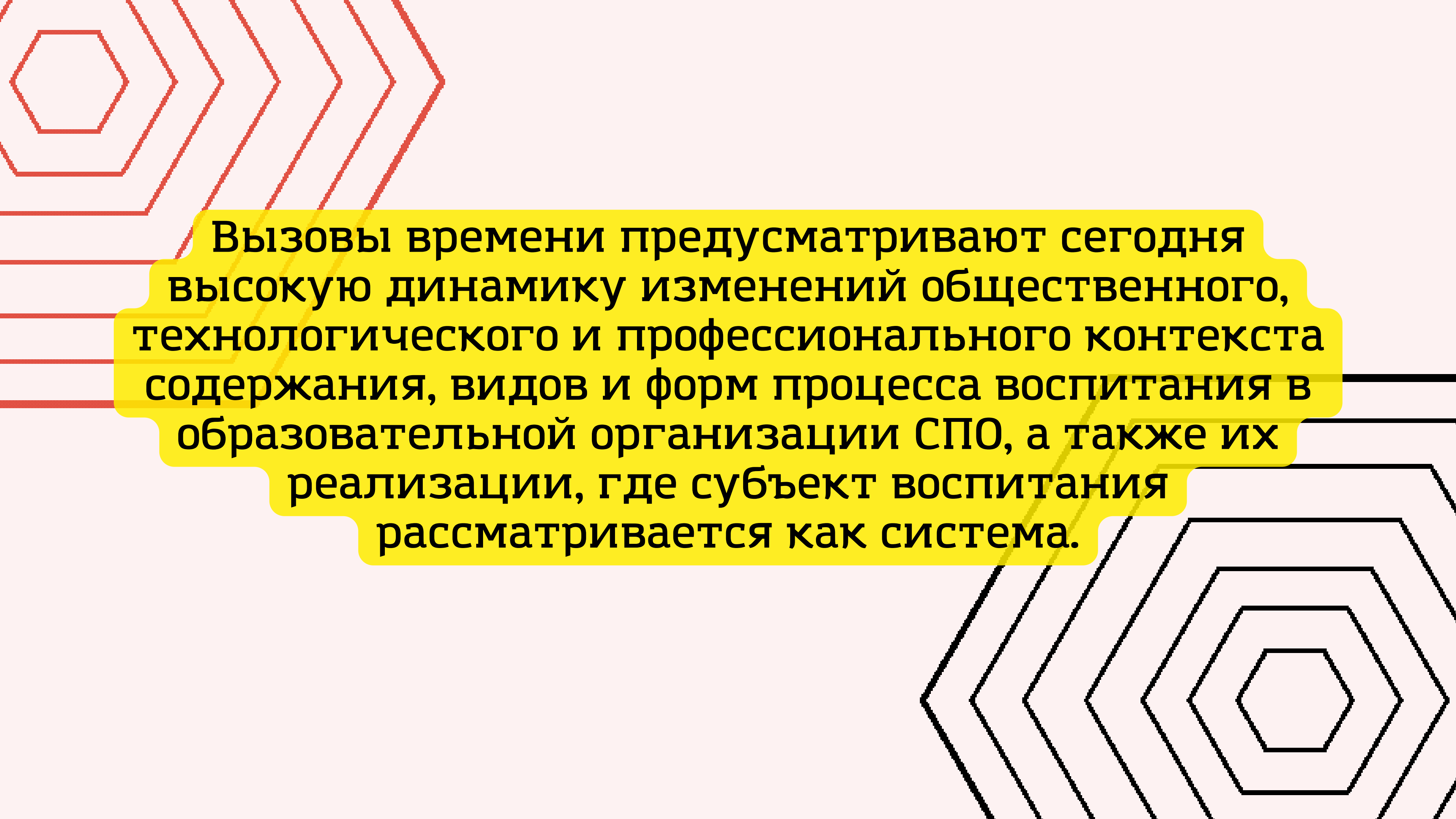
Смоленск, 2022



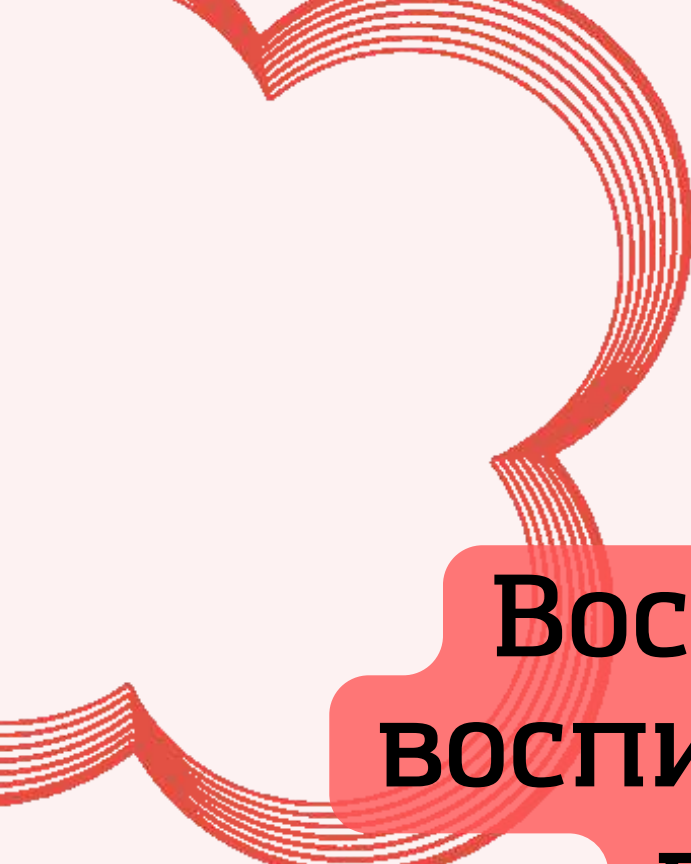
Выстраивая стратегию воспитательной системы ОГБПОУ СмолАПО, мы ориентированы на обновление процесса воспитания, согласно утвержденной Правительством РФ Стратегии развития воспитания до 2025 года, сохранение преемственности по отношению к достижению воспитательных целей общего образования, с учетом целей и задач программ воспитания Смоленского региона.

Работа по воспитанию, формированию и развитию личности обучающихся ОГБПОУ СмолАПО осуществляется


на основе качественно нового представления о статусе воспитания с учетом отечественных традиций, национально-региональных особенностей, достижений современного опыта на условиях системности и преемственности.

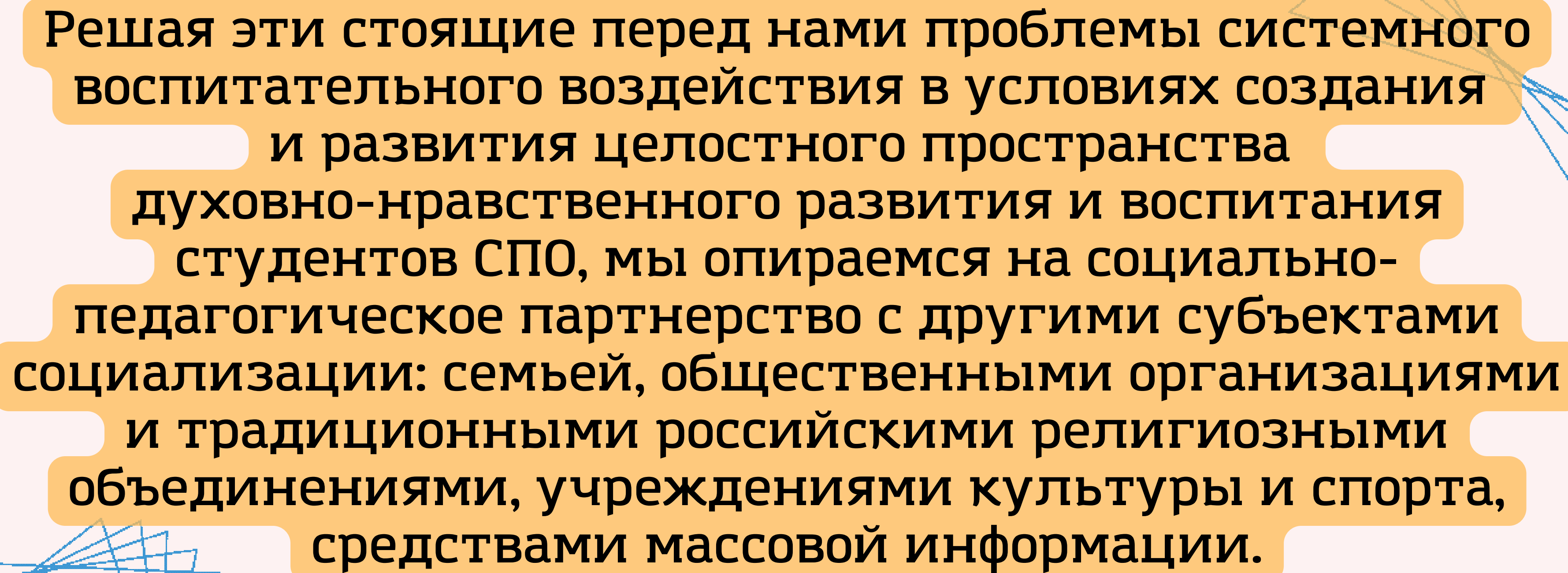


Вызовы времени предусматривают сегодня высокую динамику изменений общественного, технологического и профессионального контекста содержания, видов и форм процесса воспитания в образовательной организации СПО, а также их реализации, где субъект воспитания рассматривается как система.



Воспитательный потенциал рабочей программы воспитания на основе системности воспитательного воздействия должен отвечать требованиям координации «заказа» обучающихся, государства, общества и субъектов экономической сферы к выпускнику среднего профессионального образования с целью решения задач развития отрасли и территории.





Решая эти стоящие перед нами проблемы системного воспитательного воздействия в условиях создания и развития целостного пространства духовно-нравственного развития и воспитания студентов СПО, мы опираемся на социально-педагогическое партнерство с другими субъектами социализации: семьей, общественными организациями и традиционными российскими религиозными объединениями, учреждениями культуры и спорта, средствами массовой информации.

3 слоя воспитательного воздействия на личность обучающегося

Первый слой -
воспитательная
система всей
образовательной
организации

Второй слой -
воспитательное
пространство
учебной группы

Третий слой -
система
педагогического
обеспечения
индивидуального
развития
обучающегося

В центре рабочей программы воспитания ОГБПОУ СмолАПО находится личностное развитие обучающихся, формирование

у них системных знаний о различных аспектах развития России и мира, а сама программа базируется на традициях профессионального воспитания: гуманистическом характере воспитания и обучения; приоритете общечеловеческих ценностей, жизни и здоровья человека

Ведущая фигура процесса воспитания ОГБПОУ СмолАПО - куратор учебной группы, реализующий по отношению к обучающимся защитную, личносно развивающую, организационную, посредническую (в разрешении конфликтов) функции с учетом стоящих актуальных задач и межличностной ситуации в коллективе учебной группы.

Особенности организации воспитательного процесса ОГБПОУ СмолАПО

- системность;
- целесообразность;
- персонализация;
- нешаблонность



Основные традиции процесса воспитания ОГБПОУ СмолАПО

- неукоснительное соблюдение законности и прав обучающихся и их семей (лиц их заменяющих), конфиденциальности информации об обучающихся и их семьях;
- интеграция воспитательных усилий всех участников воспитательно-значимых мероприятий ОГБПОУ СмолАПО через ключевые (в рамках модуля) общие дела воспитательной работы;
- коллективная разработка, коллективное планирование, коллективное проведение и коллективный анализ результатов ключевых дел, что обеспечивает условия, при которых обучающийся движется по траектории от пассивного наблюдателя до организатора;
- поощрение конструктивного, межгруппового и межвозрастного взаимодействия обучающихся в делах ОГБПОУ СмолАПО, их социальная активность, отсутствие соревновательности;
- ориентация всех участников образовательного процесса на формирование коллективов в рамках учебных групп и иных объединений, на установление в них доброжелательных и товарищеских взаимоотношений

Приоритетные направления воспитательной работы в ОГБПОУ СмолАПО

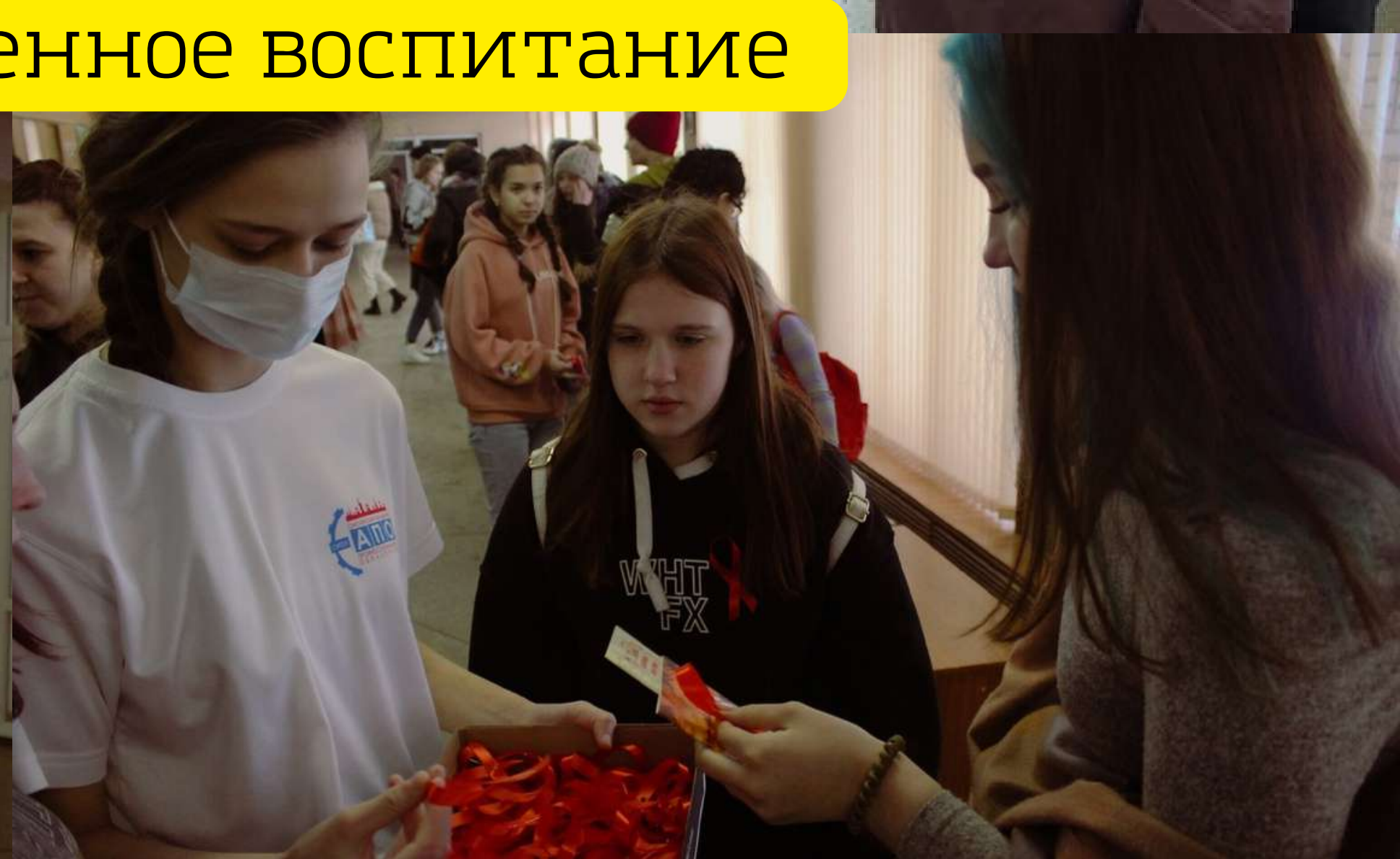


Гражданско-патриотическое и правовое воспитание





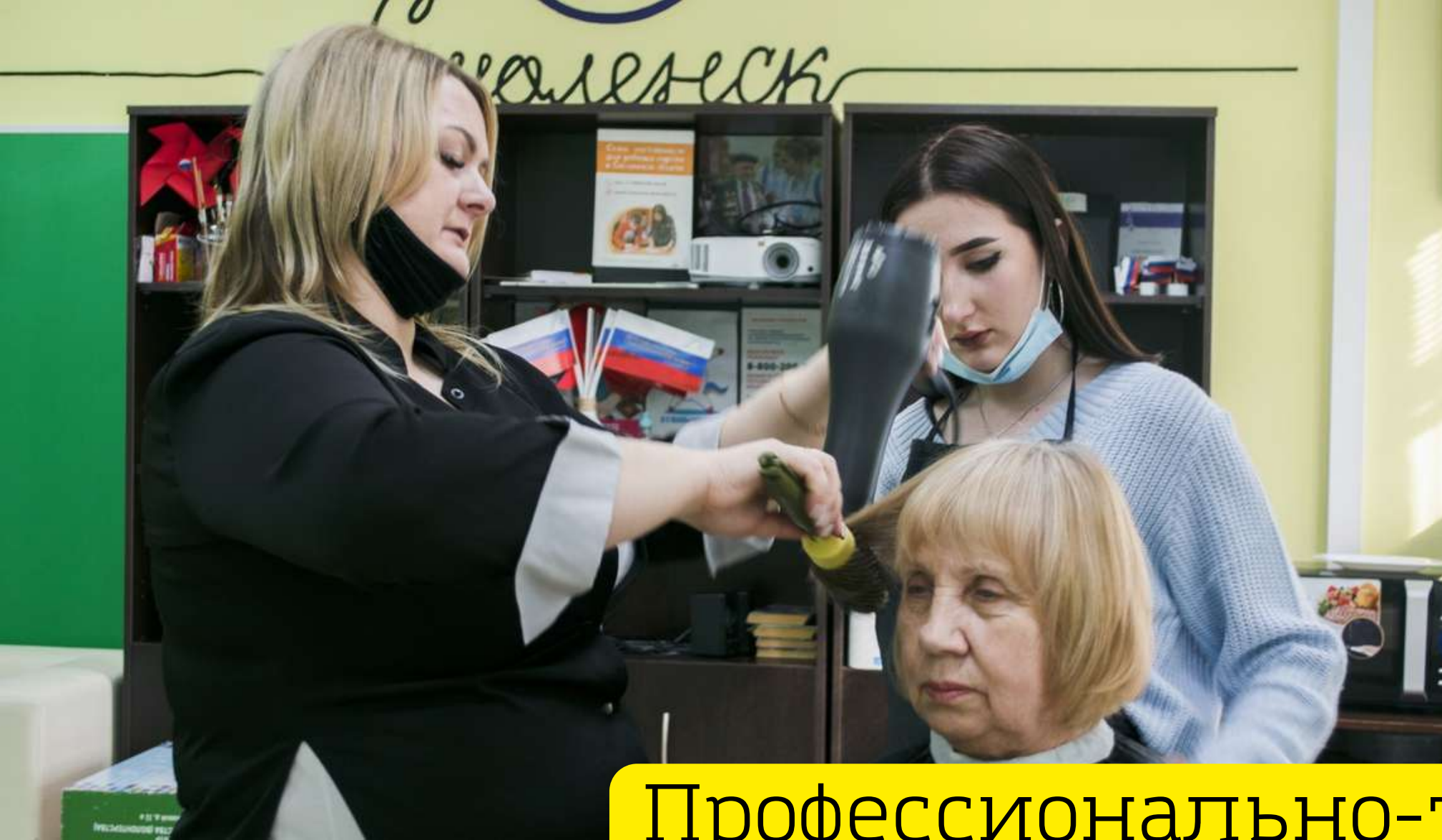
Духовно-нравственное воспитание





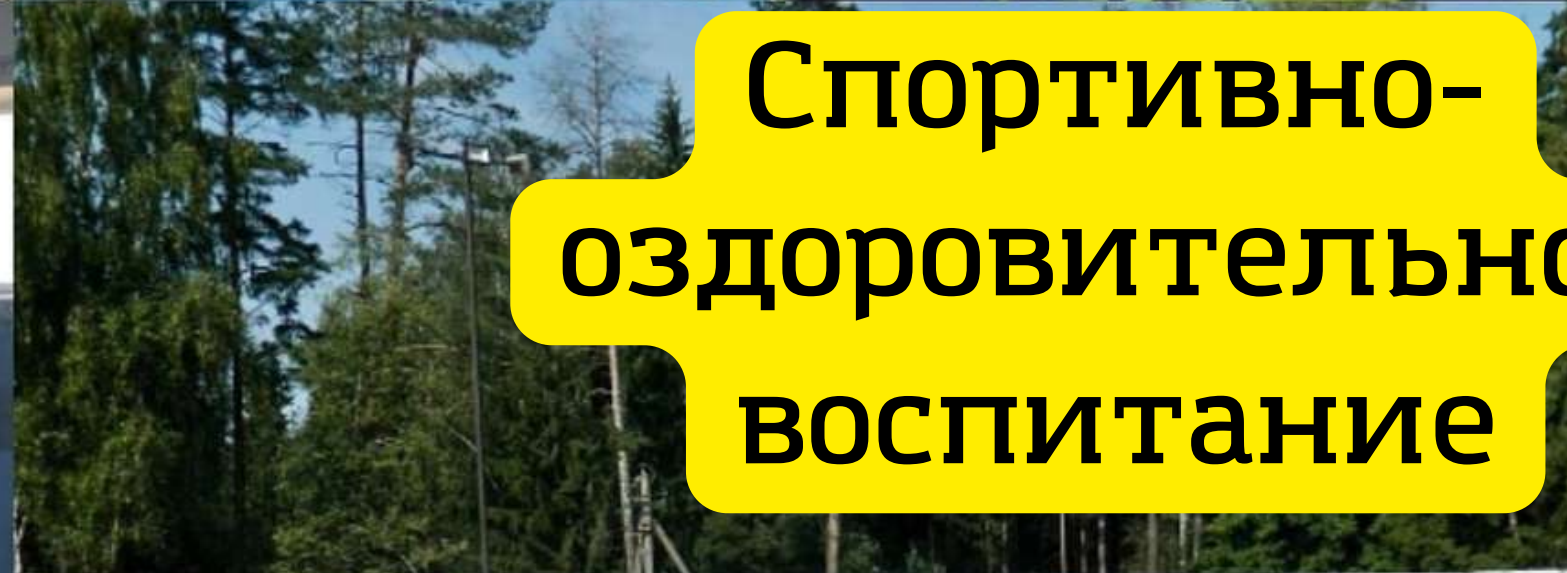
Экологическое воспитание





Профессионально-трудовое воспитание





Спортивно-оздоровительное воспитание





Студенческое самоуправление





Волонтерская (добровольческая) деятельность



Реализация программы воспитания ОГБПОУ СмолАПО с учетом системности воспитательного воздействия будет способствовать:

1. Корреляции целей воспитания на общей идее становления личности обучающегося;
2. Определению структуры и содержания учебно-воспитательного процесса с учетом соблюдения принципов целостности системности и преемственности;
3. Созданию на территории ОГБПОУ СмолАПО воспитательного пространства преемственности и целостности образовательной среды для развития личности обучающегося;

**Реализация рабочей программы воспитания ОГБПОУ
СмолАПО с учетом системности воспитательного
воздействия будет способствовать:**

4. Созданию психолого-педагогических условий, обеспечивающих сохранность и укрепление здоровья, непрерывность психофизического развития обучающихся, их бесстрессового перехода от учебной деятельности к производственной;
5. Созданию единой стратегии в работе с родителями для оказания оптимальной педагогической помощи;
6. Обеспечению профессионального роста педагогов.



Спасибо

за внимание!