

АКТУАЛЬНЫЕ АСПЕКТЫ ПОДГОТОВКИ ОБУЧАЮЩИХСЯ К ОГЭ-2026 ПО БИОЛОГИИ

Молчанова Д.М., учитель биологии МБОУ «СШ № 27 им. Э.А. Хилля»

Раннее начало подготовки (5 класс)

На рисунке изображено растение фасоли обыкновенной в разные периоды жизни.

На рисунке схематично изображена взаимосвязь животного с окружающей средой.

Таблица 1
ответствие заданий КИМ ОГЭ школьной программе



Какое ОБЩЕЕ свойство живых систем иллюстрирует эта взаимосвязь?

Какое ОБЩЕЕ свойство живых систем иллюстрируют явления, происходящие с растением?

№ задания	Проверяемый элемент содержания в школьной программе 5–9 классов (базовый уровень)
1	5 кл., п. 157.3.1. Биология – наука о живой природе; п. 157.3.2. Методы изучения живой природы

Как называют научный метод, которым пользуется изображённый на фотографии учёный-зоолог?



На фотографии изображена представительница одной из профессий, связанных с биологией.





Надцарство — Ядерные, или
Эукариоты
Царство — Растения



Установите последовательность систематических таксонов, начиная с **самого крупного** таксона. В ответе запишите соответствующую

ПОСЛ Светлана и Константин собрали и подготовили для гербария образцы растений. Для каждого растения им необходимо составить «паспорт», соответствующий положению этого растения в общей классификации организмов. Помогите ребятам записать в таблицу **слова (словосочетание)** из предложенного списка в такой последовательности, чтобы получился «паспорт» растения.

2) Список слов (словосочетание):

- 1) Покрытосеменные
- 2) Растения
- 3) Двудольные
- 4) Паслен черный
- 5) Паслен

4)

Царство	Отдел	Класс	Род	Вид

5) царство Животные

Раннее начало подготовки (8 класс)

КОЛЬЧАТЫЕ ЧЕРВИ

К кольчатым червям относят животных, имеющих длинное _____ (А) тело. Они подобно плоским и круглым червям – _____ (Б) животные с _____ (В) симметрией тела. У кольчатых червей имеется _____ (Г) и более сложные, чем у других червей, нервная система и органы чувств. Живут кольчатые черви в морях, пресных водоёмах, почве.

Список элементов:

- 1) двухслойное
- 2) членистое
- 3) кровеносная система
- 4) двухсторонняя
- 5) нечленистое
- 6) трёхслойное
- 7) лучевая
- 8) дыхательная система
- 8) чешуекрылое _____

Раннее начало подготовки (8 класс)

Линия 9

Какие из приведённых признаков характерны для большинства представителей класса Костные рыбы? Выберите три верных ответа из шести и запишите в таблицу цифры, под которыми они указаны.

- 1) скелет хрящевой
- 2) плавательного пузыря нет
- 3) есть жаберные крышки
- 4) встречаются преимущественно в морях и океанах
- 5) хорда имеется только у зародышей
- 6) очень плодовиты, икра мелкая

Линия 11

Установите соответствие между характеристиками и животными, изображёнными на

Установите соответствие между животными и количеством камер сердца: к каждому элементу первого столбца подберите соответствующий элемент из второго столбца.

ЖИВОТНЫЕ

- А) кит
- Б) уж
- В) крокодил
- Г) воробей
- Д) лягушка
- Е) тритон

КОЛИЧЕСТВО КАМЕР СЕРДЦА

- 1) четыре
- 2) три

1

2

А	Б	В	Г	Д

Изучение структуры и требований ОГЭ (9 класс)

Две части: 21 задание с кратким ответом (часть 1) и 5 заданий с развёрнутым ответом (часть 2).

«ЧЕЛОВЕК И ЕГО ЗДОРОВЬЕ» (23–38% ОТ ОБЩЕГО ЧИСЛА).

«БИОЛОГИЯ КАК НАУКА»,
«ПРИЗНАКИ ЖИВЫХ ОРГАНИЗМОВ»,
«СИСТЕМА, МНОГООБРАЗИЕ И ЭВОЛЮЦИЯ ЖИВОЙ ПРИРОДЫ»,
«ВЗАИМОСВЯЗИ ОРГАНИЗМОВ И ОКРУЖАЮЩЕЙ СРЕДЫ».

Работа с типовыми заданиями



Федеральный институт педагогических измерений
ОТКРЫТЫЙ БАНК ТЕСТОВЫХ ЗАДАНИЙ

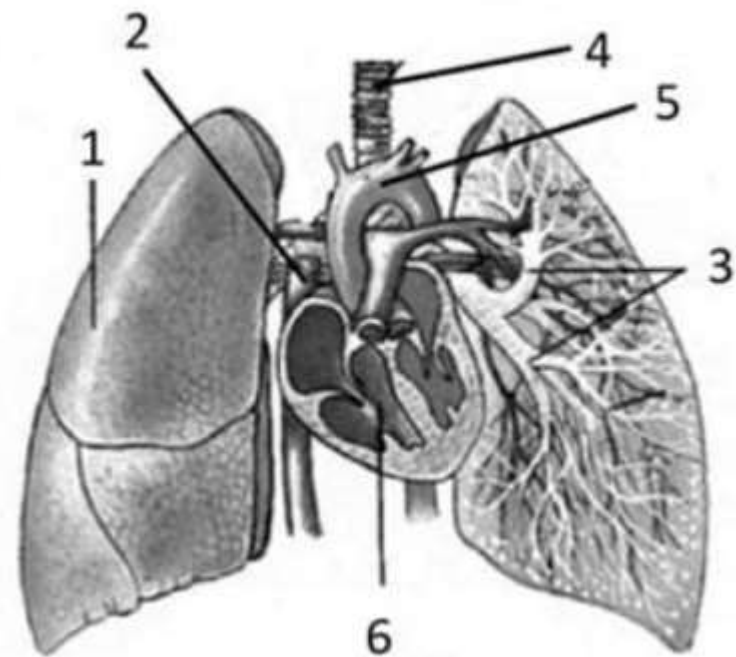
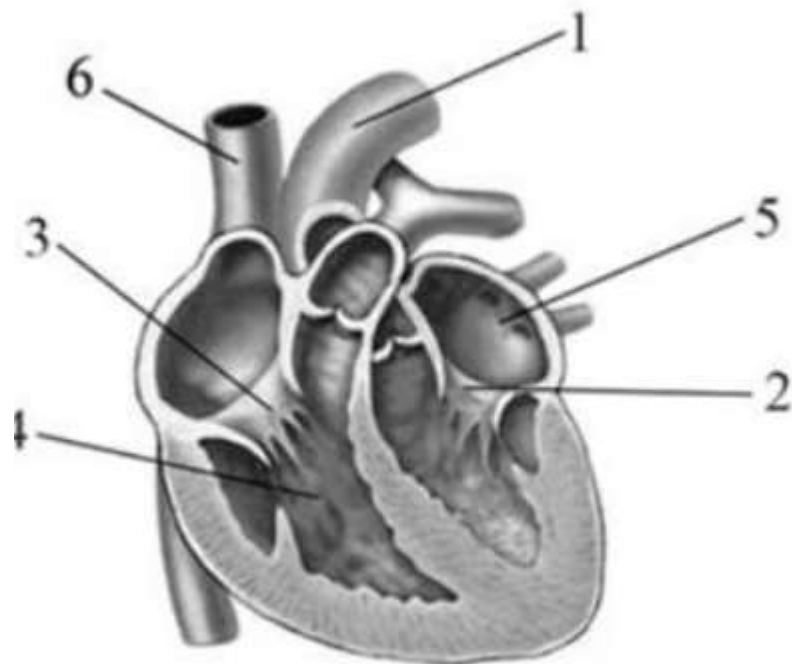
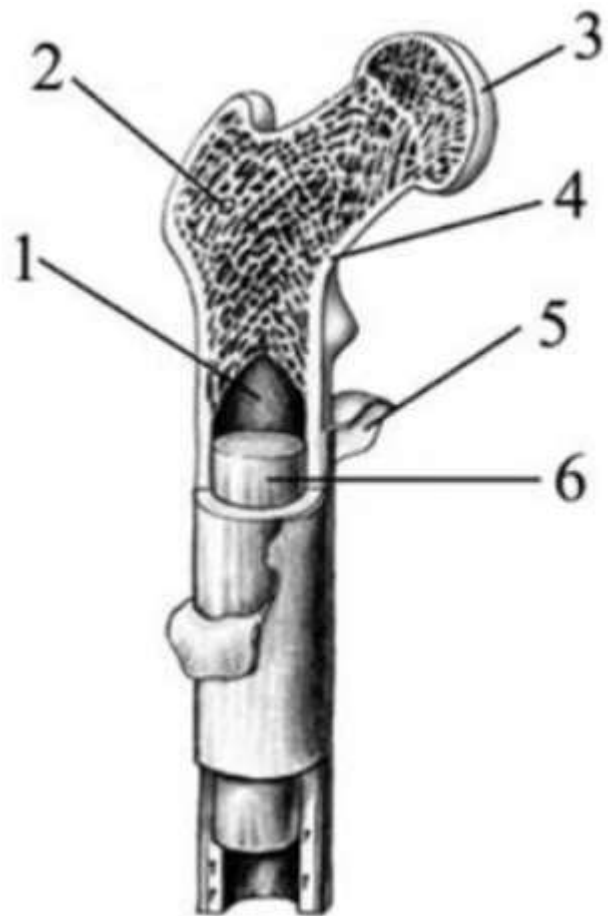
Открытый банк заданий ОГЭ | Биология



Работа с типовыми заданиями

- РАБОТУ С ИЗОБРАЖЕНИЯМИ, СХЕМАМИ И ТАБЛИЦАМИ (УЗНАВАНИЕ ОРГАНИЗМОВ, ОПРЕДЕЛЕНИЕ ИХ СИСТЕМАТИЧЕСКОГО ПОЛОЖЕНИЯ);
- АНАЛИЗ БИОЛОГИЧЕСКИХ ЭКСПЕРИМЕНТОВ ИЛИ ИССЛЕДОВАНИЙ;
- РЕШЕНИЕ ПРАКТИКО-ОРИЕНТИРОВАННЫХ ЗАДАЧ (НАПРИМЕР, РАСЧЁТ КАЛОРИЙНОСТИ РАЦИОНА);
- РАБОТУ С НАУЧНО-ПОПУЛЯРНЫМИ ТЕКСТАМИ.

Работа с типовыми заданиями



Работа с типовыми заданиями

1)



2)



3)



4)



1)



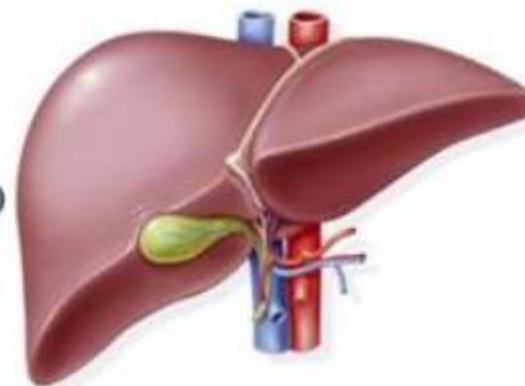
2)



3)



4)



Работа с типовыми заданиями

Линия 12

Верны ли следующие суждения о грибах?

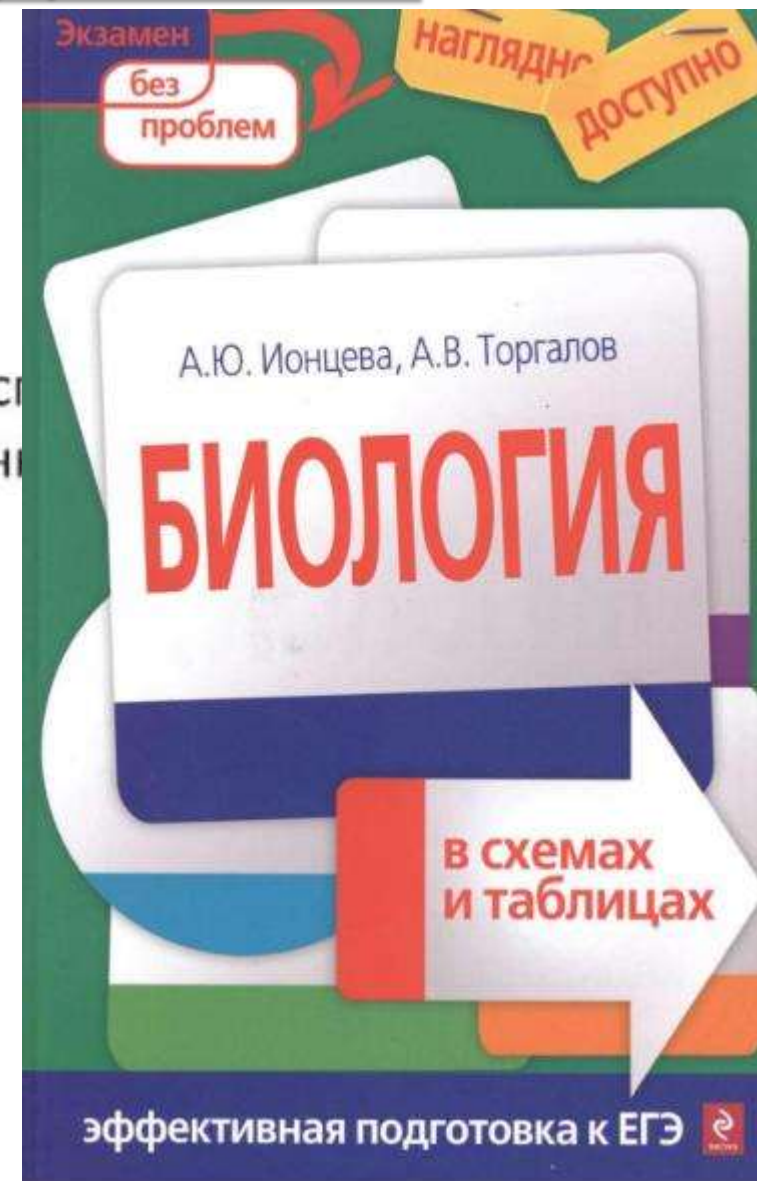
Выберите правильный ответ.

Верны ли следующие суждения о лишайниках?

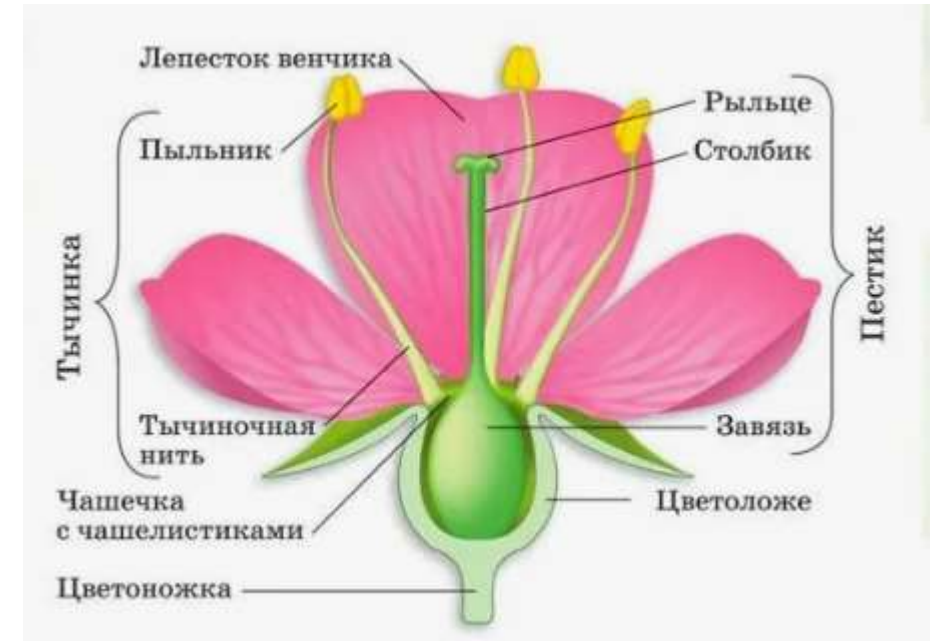
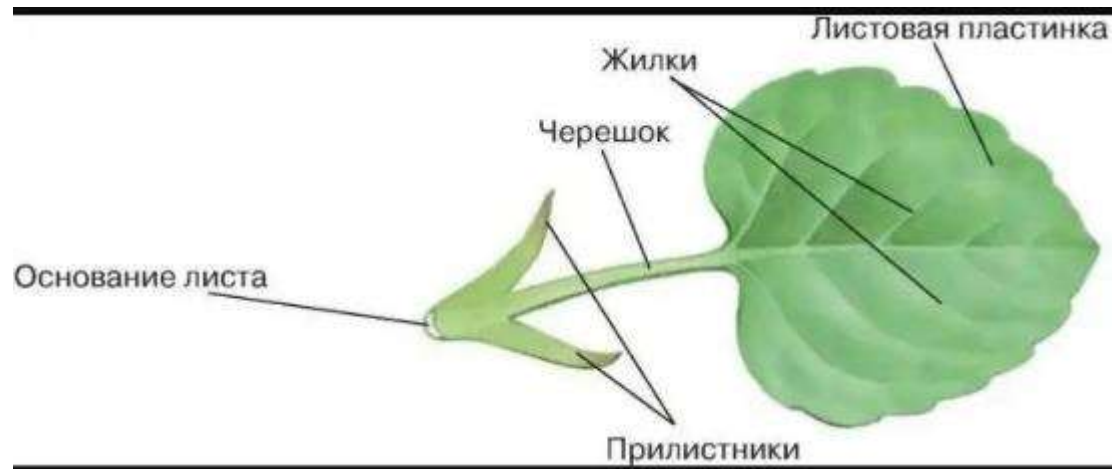
А. Лишайники – это растительные организмы, утратившие способность к фотосинтезу.

Б. Лишайники закрепляются на коре дерева с помощью тонких выростов.

- 1) верно только А
- 2) верно только Б
- 3) верны оба суждения
- 4) оба суждения неверны



Использование современных методик и технологий



Целое: лист

Часть:



ИНДИВИДУАЛЬНЫЙ И ДИФФЕРЕНЦИРОВАННЫЙ ПОДХОД

- ☐ «Понятие о жизни. Признаки живого» (№ 1),
- ☐ «Признаки биологических объектов на разных уровнях организации живого» (№ 2),
- ☐ «Таксономические единицы и их соподчинение» (№ 3)
- ☐ «Приемы работы с информацией биологического содержания, представленной в графической форме» (№ 4),
- ☐ «Научные методы изучения живой природы. Узнавание аналоговых и цифровых биологических приборов и инструментов» (№ 6),
- ☐ «Определение характеристик объектов живой природы по их описанию» (№ 7)
- ☐ «Сравнение признаков биологических объектов (установление соответствия)» (№ 9)
- ☐ «Узнавание на рисунках (изображениях) органов человека и их частей» (№ 14)
- ☐ «Экосистемная организация живой природы» (№№19, 20 21).

АНАЛИЗ ОШИБОК И КОРРЕКТИРОВКА ПОДГОТОВКИ

Задание Линии 10 – задание повышенного уровня сложности, максимально оценивается в 2 балла.

РАЗВИТИЕ НАСЕКОМЫХ

Насекомые с _____ (А) проходят в своём развитии четыре стадии. У насекомых с _____ (Б) отсутствует стадия _____ (В). У бабочек личинку называют _____. Развитие с превращением даёт возможность насекомым быть более приспособленными к условиям существования.

Список элементов:

- 1) гусеница
- 2) личинка
- 3) куколка
- 4) яйцо
- 5) неполное превращение
- 6) полное превращение
- 7) взрослое насекомое
- 8) чешуекрылое _____



ЗАКЛЮЧЕНИЕ



Комплексное использование этих подходов — сочетание традиционных и инновационных методов, регулярная практика, индивидуальный подход и психологическая поддержка — способствует успешной сдаче ОГЭ по биологии.