

«Создание эргономических условий при обучении детей с нарушениями зрения»



*Савка Т.С., и.о. директора СОГБОУ
«Краснинская средняя школа-интернат
для обучающихся с ограниченными
возможностями здоровья»*



Современная система образования стремится к тому, чтобы каждому ученику было удобно получать знания, а не наоборот, когда бы ребёнок с особыми образовательными потребностями подстраивался под систему

*Вакорина Людмила Юрьевна , канд. социол. наук,
директор ФГБУ «Центр защиты прав и интересов
детей».*

Тифлотехнические средства обучения

В процессе обучения обучающихся с нарушениями зрения рекомендуется использовать

- ✓ Специальные учебники;
- ✓ Индивидуальные дидактические материалы и наглядные пособия;
- ✓ Тифлотехнические устройства, позволяющие увеличивать, изменять контрастность и цвет, размер;
- ✓ Программное обеспечение, установленное на ноутбук или персональный компьютер;
- ✓ Компьютеры с шрифтом Брайля и синтезатором речи
- ✓ Брайлевские пишущие машинки
- ✓ Портативные устройства для чтения
- ✓ Устройство для печати тактильной графики
- ✓ Принтеры для печати рельефно-точечным шрифтом Брайля
- ✓ Учебную тифлотехнику
- ✓ устройство для чтения «говорящих книг»
- ✓ Оборудование для уроков физической культуры
- ✓ Тактильное панно

Условия для комфортного восприятия учебного материала

- ✓ Наглядные пособия, используемые для лиц с нарушениями зрения, должны быть с повышенной цветовой насыщенностью - оранжевого, красного, зелёного цветов.
- ✓ Демонстрационный материал нужно показывать на контрастном с цветом фоне, а иллюстративный материал должен иметь чёткую форму. **Не рекомендуется использовать пособия с блестящей поверхностью.** Таблицы или изображения, висящие в кабинете, должны быть лишены стёкол и висеть на уровне глаз учащихся.
- ✓ На таблицах или наглядных пособиях не должно быть чрезмерного нагромождения деталями, затрудняющими их обозрение и понимание.
- ✓ Наилучшей нормой освещения кабинета, в котором занимаются лица с нарушениями зрения, является освещение 700-1000 люкс.
- ✓ Желательно, чтобы классная доска имела серо-зелёный цвет.
- ✓ **Не рекомендуется линовать доску белым мелом**

Условия для комфортного восприятия учебного материала

Учебники, учебные пособия, разнообразная литература для слепых обучающихся выпускаются в издательстве МИПО (Репро) г. Москва

Учебники по Брайлю иллюстрируются рельефными рисунками, чертежами, схемами.

Для слепых, имеющих остаточное зрение, выпускаются пособия, сочетающие рельефную и цветную печать.

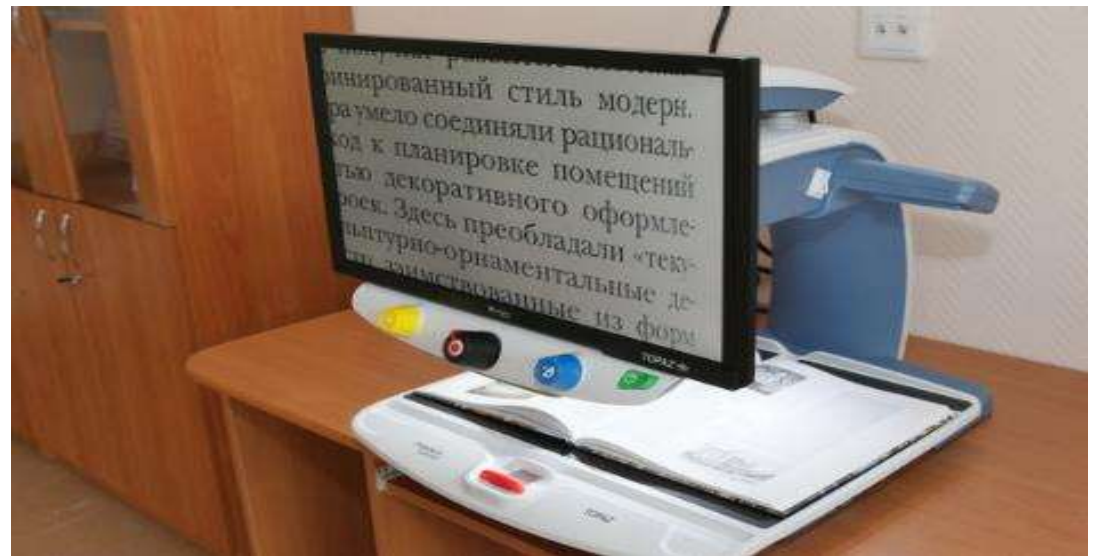
«Говорящие книги»



Оптические средства коррекции



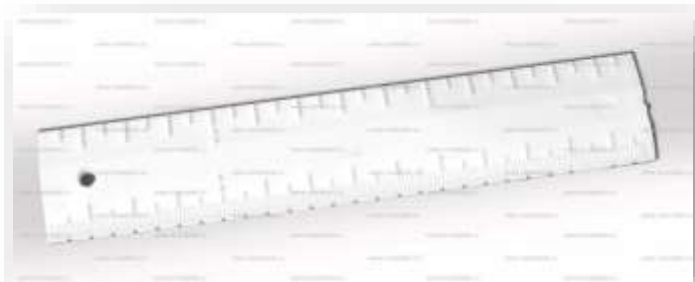
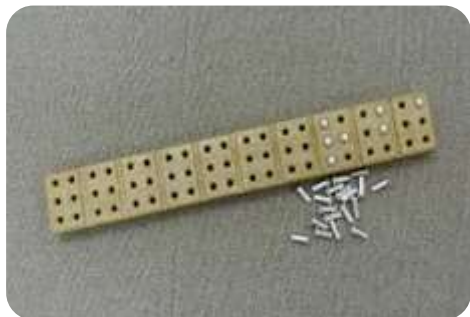
Увеличивающие устройства для слабовидящих



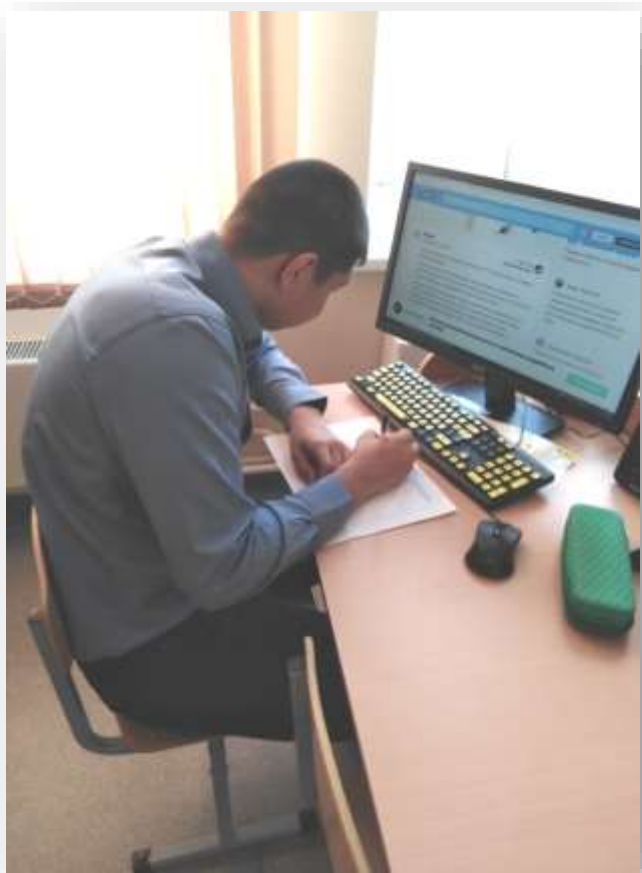
Увеличивающие устройства для слабовидящих



Учебная тифлотехника



Компьютерные технологии



Брайлевские пишущие машинки



Портативные устройства для чтения



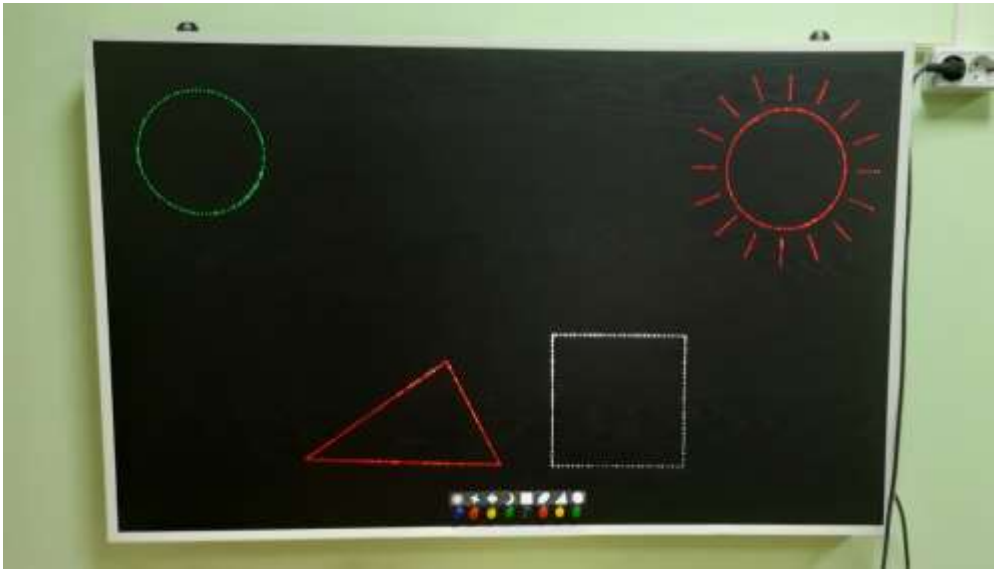
Принтеры для печати рельефно-точечным шрифтом Брайля



Устройство для печати тактильной графики



Тактильное панно (сенсорная панель для рук)



Спасибо за внимание!