

**Использование результатов Всероссийской
проверочной работы (ВПР) по математике в
повышении качества образования
учащихся начальных классов**

Моисеенкова Лариса Владимировна,
учитель начальных классов,
МБОУ «Лицей №1 им. академика Б.Н. Петрова»



Всероссийские проверочные работы (ВПР) проводятся в целях осуществления мониторинга уровня и качества подготовки обучающихся в соответствии с требованиями федеральных государственных образовательных стандартов и федеральных основных общеобразовательных программ. Назначение ВПР по учебному предмету «Математика» – оценить качество общеобразовательной подготовки обучающихся 4 классов в соответствии с требованиями федерального государственного образовательного стандарта начального общего образования (ФГОС НОО) и федеральной образовательной программы начального общего образования (ФОП НОО).



Типы заданий

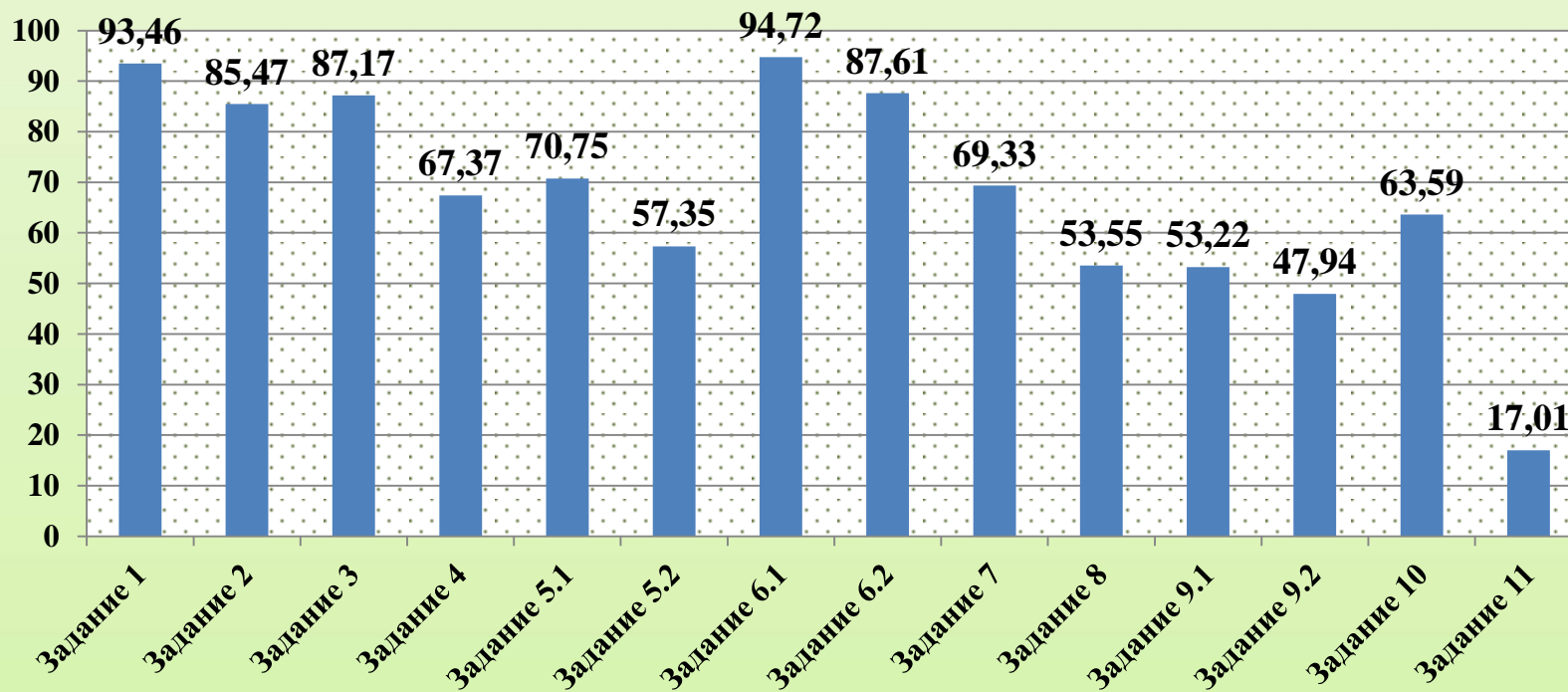
В заданиях 1, 2, 7 проверяется умение выполнять арифметические действия с числами и числовыми выражениями. Задания 3 и 8 проверяют умения применять полученные знания на практике, решать арифметическим способом текстовые учебные задачи и задачи, связанные с повседневной жизнью.

Задание 4 выявляет умение работать с единицами измерения различных величин (длины, массы, времени, площади): читать, записывать, переводить величины из одних единиц измерения в другие, сравнивать величины между собой и вычислять их значения.

Умения исследовать, распознавать и изображать геометрические фигуры проверяется заданием 5. В задании 6 проверяются умения работать с таблицами, схемами, графиками, диаграммами, а также анализировать и интерпретировать данные. Овладение основами логического и алгоритмического мышления контролируется заданиями 9 и 11. Овладение основами пространственного воображения выявляется заданием 10.



Выполнение заданий ВПР (%)



Задание 3

- 3) Рассмотрни рисунок и ответь на вопрос: сколько рублей сдачи получит покупатель, расплатившийся за пакет молока и батон хлеба купюрой в 100 рублей?



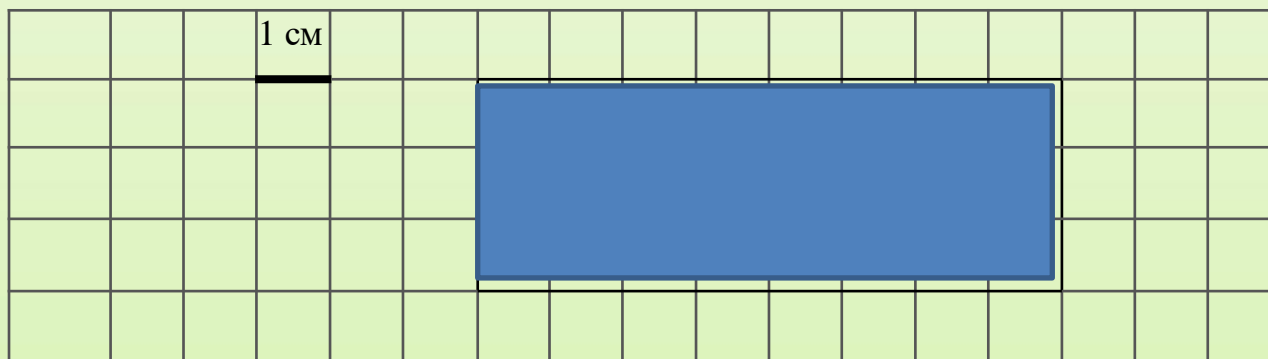
Задание 4

Во сколько начались занятия спортивной секции, если они длились 1 час 30 минут и закончились в 17 часов 15 минут?



Задание 5

На клетчатом поле со стороной клетки 1 см изображён прямоугольник

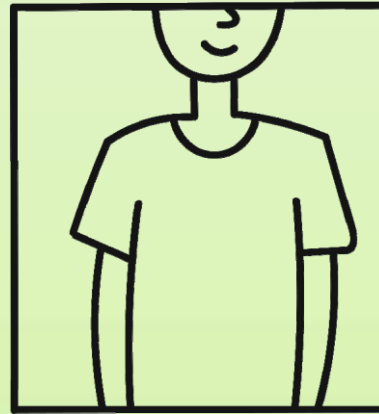


- 1) Найди площадь этого прямоугольника. Ответ дай в квадратных сантиметрах.
- 2) Проведи на рисунке выше прямую линию так, чтобы этот прямоугольник оказался разбит на квадрат и ещё один прямоугольник.



Задание 10

Миша написал на футболке своё имя (см. рис. 1). Затем он подошёл к зеркалу. Нарисуй, как будет выглядеть отражение его имени в зеркале (рис. 2).



Анализ результатов ВПР

- **Анализ результатов на уровне класса**

- **Анализ результатов на уровне школы**



Анализ результатов на уровне класса:

- Выявление типичных ошибок
- Определение пробелов в знаниях
- Оценка индивидуальных результатов

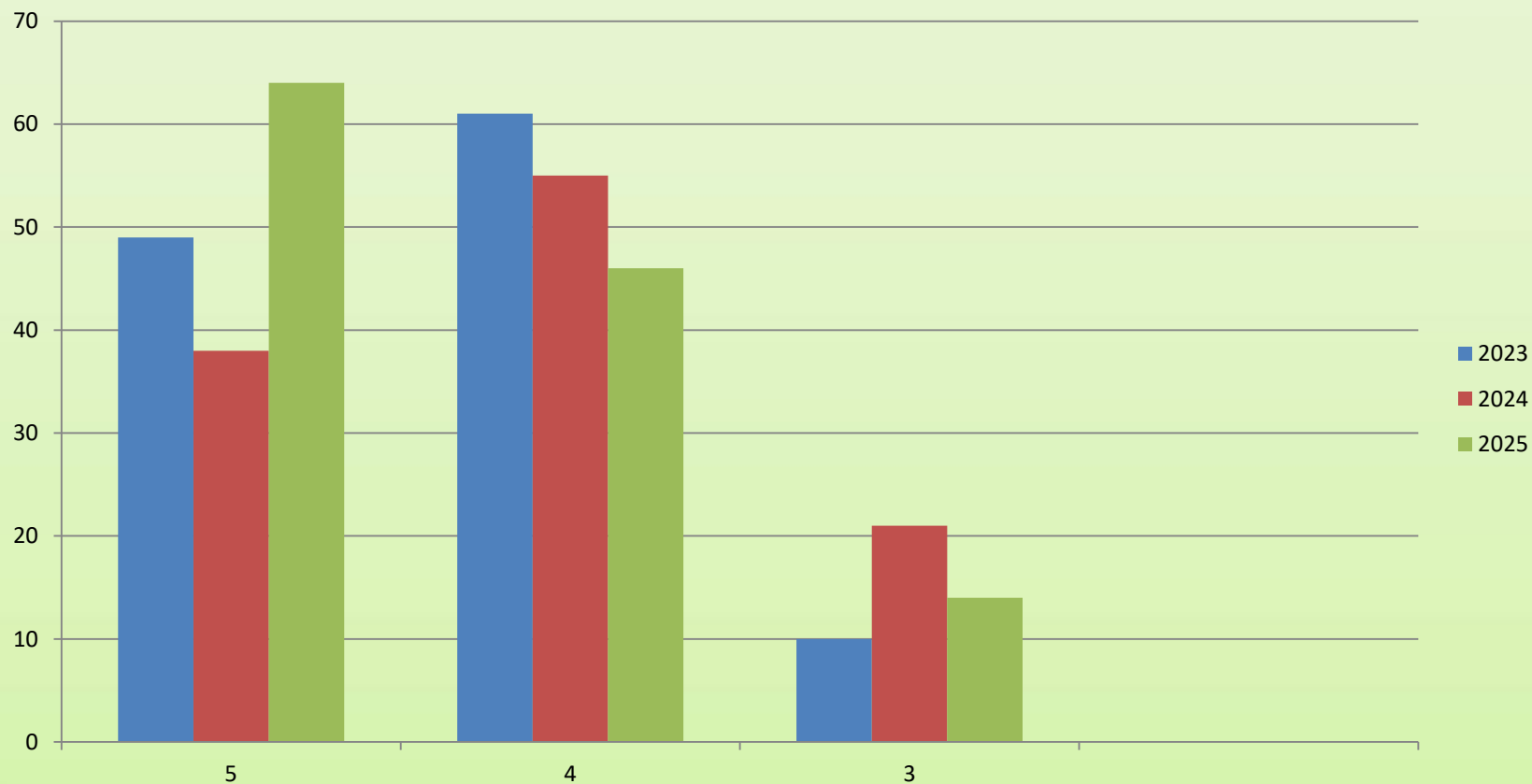


Анализ результатов на уровне школы:

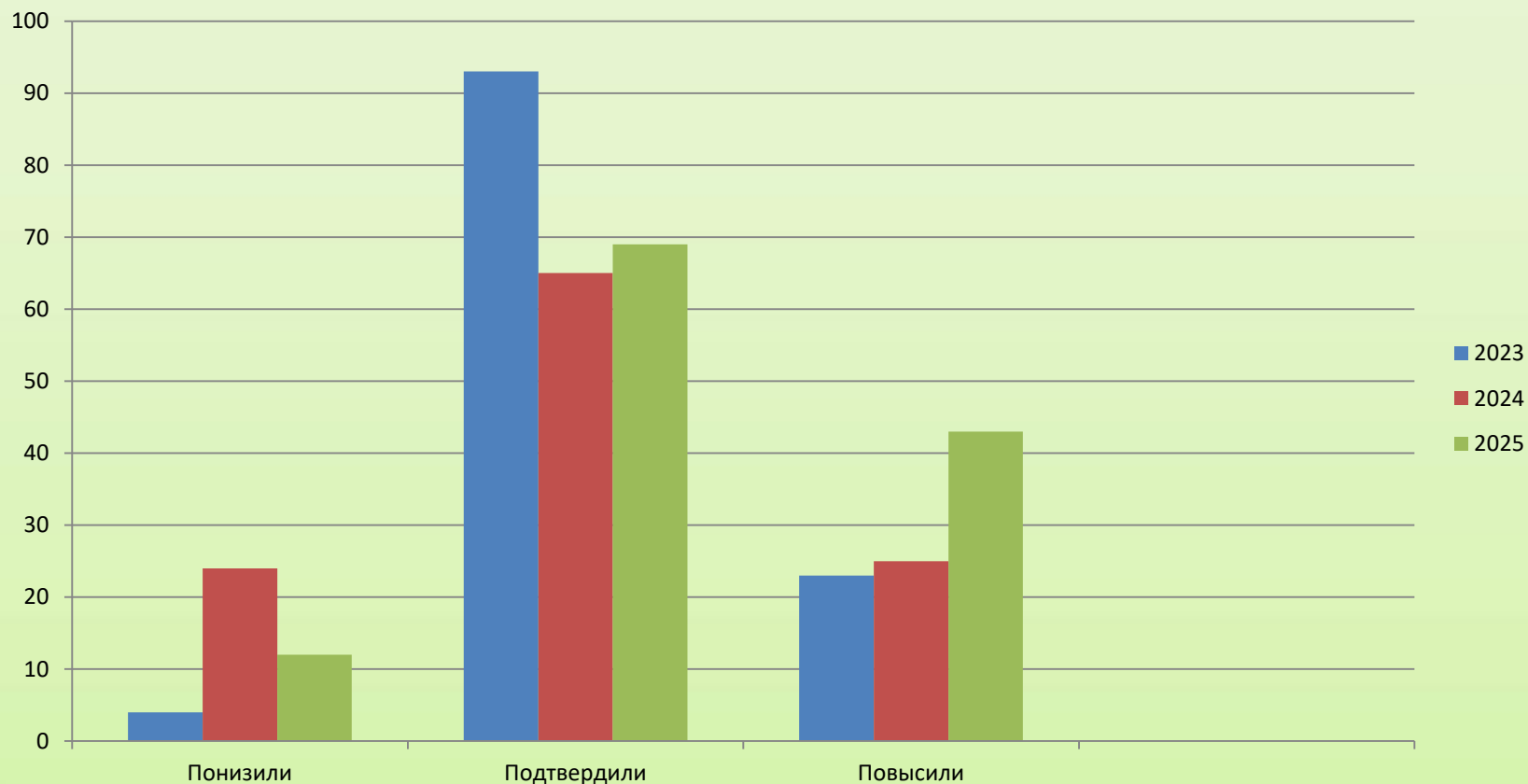
- Сравнение результатов с предыдущими годами
- Сравнение результатов с результатами других школ
- Выявление общих проблем и зон роста



Отметки по ВПР



Сравнение отметок с отметками по журналу



Использование разнообразных методов и приемов обучения

- Активное использование наглядности
- Применение игровых технологий
- Организация групповой работы
- Использование дифференцированного подхода



Если ВПР показала, что ученики испытывают трудности с решением задач:

- Уделить больше внимания разбору задач разных типов.
- Использовать наглядные схемы и модели для визуализации задач.
- Предлагать ученикам составлять задачи самостоятельно.



Если ВПР показала, что ученики испытывают трудности с таблицей умножения

- Использовать игровые методы для заучивания таблицы умножения: Например, игры "Бинго", "Математическое лото".**
- Использовать карточки с примерами на умножение: Регулярное повторение поможет ученикам запомнить таблицу умножения.**
- Использовать онлайн-тренажеры для отработки навыков умножения: Это позволит ученикам тренироваться в удобном для них темпе.**



Если ВПР выявила пробелы в понимании геометрических фигур

- **Активно использовать дидактические материалы:** Геометрические конструкторы, наборы фигур, объемные модели.
- **Проводить практические занятия:** Измерение сторон, углов, вычисление периметра и площади фигур.
- **Использовать интерактивные задания:** Создание фигур на плоскости, распознавание фигур в окружающем мире.



ВПР и вовлечение родителей

- Рекомендации по совместному выполнению домашних заданий
- Предложение использовать дополнительные ресурсы
- Проведение родительских собраний, посвященных особенностям преподавания математики в начальной школе и путям повышения успеваемости.



Спасибо за внимание!

