

Нейропсихологический подход к коррекции речевых нарушений

ЩЕДРОВА ЕЛЕНА АНАТОЛЬЕВНА

УЧИТЕЛЬ-ЛОГОПЕД СОГБОУ «ПРОГИМНАЗИЯ «ПОЛЯНКА»

УЧИТЕЛЬ-ДЕФЕКТОЛОГ ТПМПК №2 Г. СМОЛЕНСКА

Почему необходим нейропсихологический подход?

Нейропсихология изучает взаимосвязь структуры мозга и психической деятельности.

Речевое нарушение редко возникает изолированно, оно часто связано с нарушениями функций головного мозга, такими как память, внимание, восприятие, исполнительные функции и функции самоконтроля.

Поэтому традиционный логопедический подход, направленный преимущественно на развитие артикуляции и коррекцию произношения звуков, оказывается недостаточным для полной реабилитации ребенка.

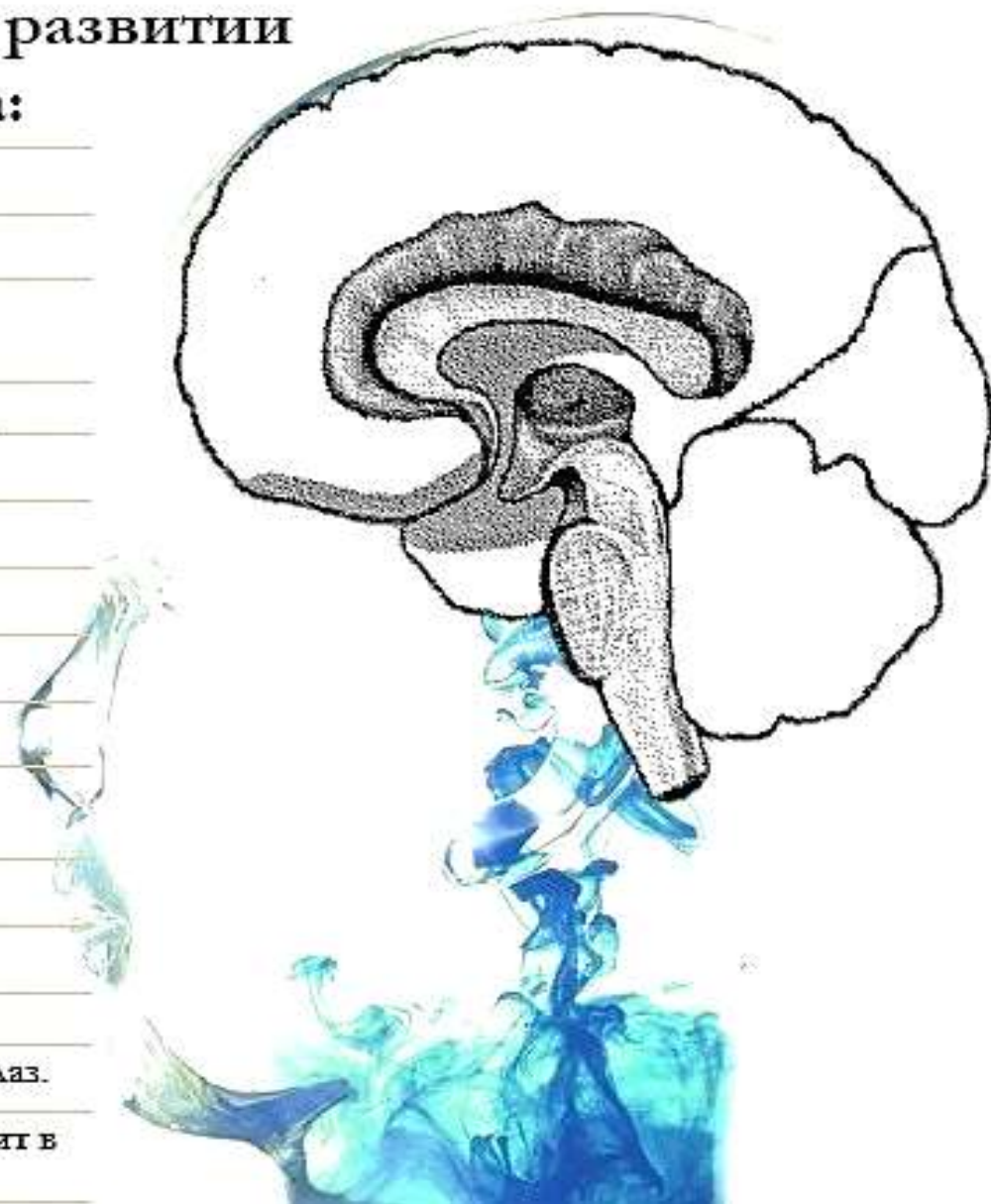
Теоретической базой нейропсихологического подхода служат:

-
- * Теория развития высших психических функций Л.С. Выготского
 - * Учение А.Р. Лурия о трех функциональных блоках мозга
 - * Теория нейропсихологической реабилитации Л.С. Цветковой

Исследования А.Р. Лурия, Т.В. Ахутиной, Н.М. Пылаевой, Л.С. Цветковой, А.В. Семенович, Ж.М. Глозман, Е.Д. Хомской доказали, что речевые функции тесно связаны с работой различных структур мозга.

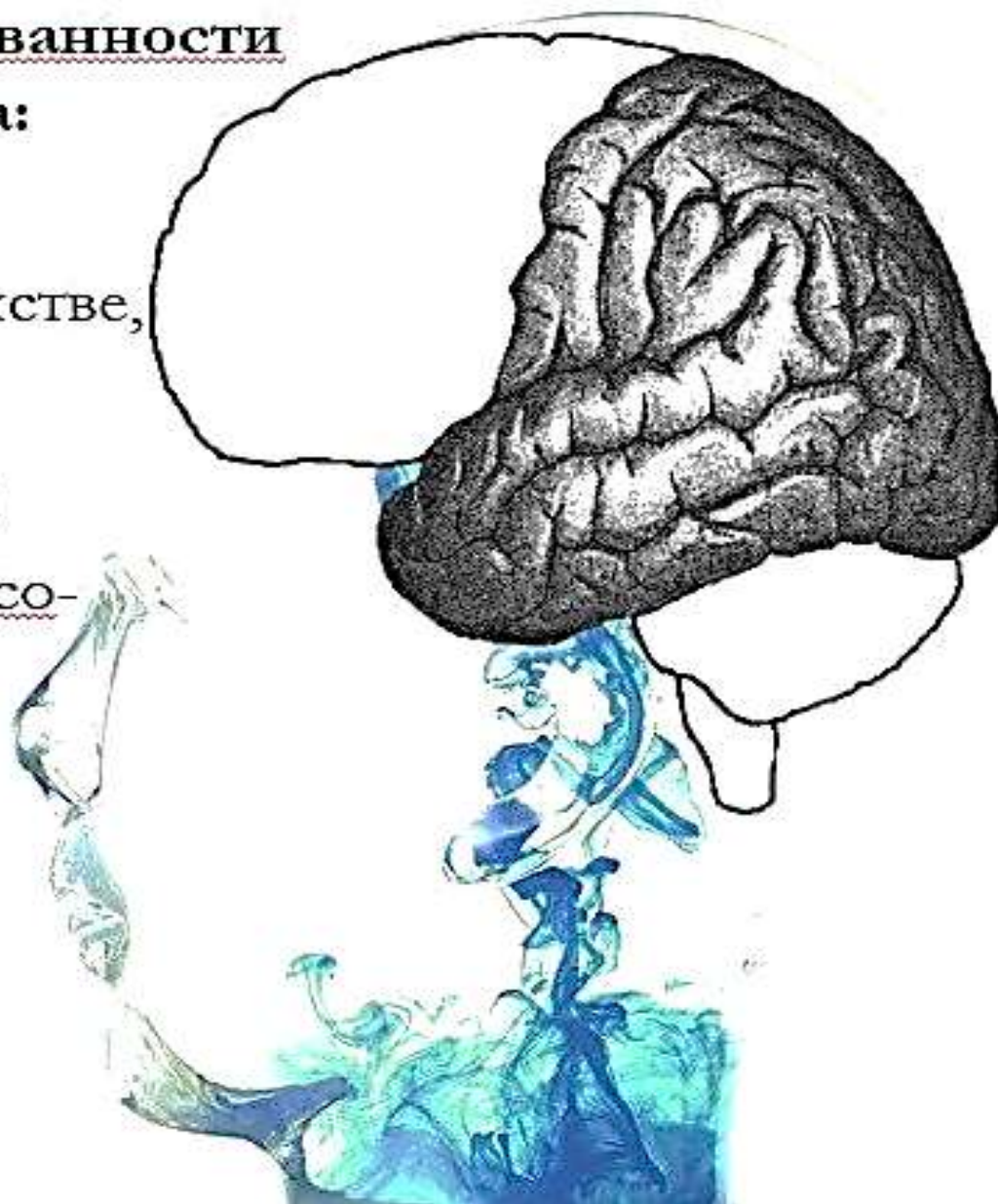
Признаки нарушений в развитии 1-го блока мозга:

- истощаемость, утомляемость, вялость;
- эмоциональная неуравновешенность;
- это дети невротики, т.к. реагируют на любой стимул окружающего мира ,
- аллергии в самых разнообразных проявлениях;
- повышенная частота заболеваний;
- гипо- или гипертонус;
- Дети пишут «как курица лапой»;
- долго не могут научиться завязывать шнурки.
- двигательная неловкость;
- синкинезии (движения, присоединяющиеся к основным – движения языком во время письма);
- вычурные позы;
- дизартрии, дисграфии;
- сужение полей зрения;
- слабая (или полное отсутствие) конвергенция глаз.
- часто богатая речь (более взрослая, чем надлежит в их возрасте),



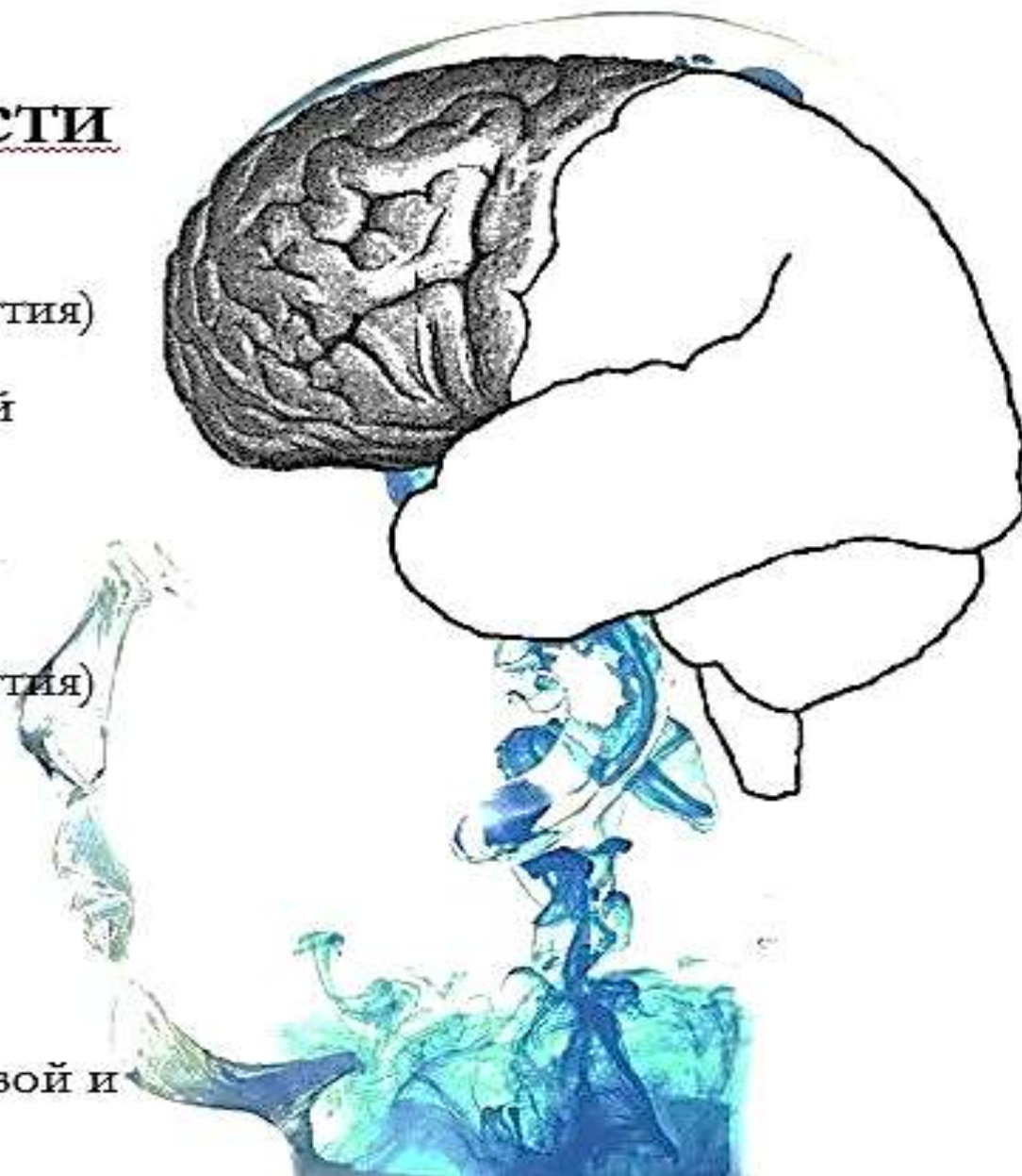
Признаки несформированности 2-го блока мозга:

- бедность, однотипность движений тела в пространстве, их недостаточная дифференцированная координация, неловкость;
- несформированность сенсомоторных координаций;
- несформированность пространственных представлений.



Признаки несформированности 3 блока:

- Синдром нарушения (недоразвития) программирования и контроля произвольных действий. Лобный синдром. Дефицит программирования и контроля у детей, его проявления в учебной деятельности.
- Синдром нарушения (недоразвития) серийной (динамической) организации движений и речи у взрослых и детей.
- Нарушения праксиса и речи, эфферентная и динамическая апраксия и афазия (дисфазия).
- Недоразвитие моторики, фразовой и связной речи у детей.



Механизмы воздействия

Нейропсихологическая коррекция воздействует на:

- * Энергетический тонус мозга
- * Межполушарное взаимодействие
- * Сенсорную интеграцию
- * Когнитивные функции
- * Моторные компоненты речи

Зарубежные исследования также указывают на необходимость использования нейропсихологических приемов в логопедической практике.

Например, исследование Бауэрса и Коксона (Bowers & Coxon, 2015) продемонстрировало, что упражнения, направленные на улучшение внимания и памяти, значительно улучшают качество речи у детей с моторной алалией.

Исследование Duff et al., проведенное в 2018 году, показало, что комплексная нейрокоррекционная программа улучшает когнитивные способности и речь у пациентов с афазией.

Нейропсихологическая коррекция это целая и целостная (!) система работы, которая, как и любая коррекционная программа, имеет свои принципы, цели и задачи.

Стратегические цели:

- * Выявление и устранение глубинных причин речевых нарушений
- * Восстановление нарушенных межсистемных связей
- * Формирование базовых функций для успешного обучения
- * Комплексная коррекция речевых расстройств
- * Оптимизация работы мозговых структур

Конкретные задачи:

- * Диагностика состояния высших психических функций
- * Развитие межполушарного взаимодействия
- * Улучшение когнитивных процессов
- * Коррекция речевых нарушений
- * Формирование компенсаторных механизмов
- * Развитие сенсорной интеграции
- * Нормализация эмоционального фона

Основные принципы работы

- * Комплексный анализ речевых нарушений с учетом работы различных отделов мозга
-
- * Системный подход к коррекции, затрагивающий не только речь, но и другие когнитивные функции
 - * Индивидуальный подход с учетом особенностей развития конкретного ребенка
 - * Междисциплинарное взаимодействие специалистов (логопед, нейропсихолог, психолог)

Основные направления работы

1. Диагностическое

2. Коррекционное

3. Профилактическое

Диагностическое направление:

- * Комплексная оценка функционального состояния мозга
- * Выявление причинно-следственных связей нарушений
- * Определение индивидуальных особенностей развития
- * Мониторинг динамики изменений

Диагностическое направление реализуется в несколько этапов

Этап 1: Диагностика высших психических функций

позволяет выявить скрытые дефициты, влияющие на речь, и определить индивидуальные цели для каждого ребенка.

Этап 2: Разработка индивидуальной программы

Программа разрабатывается индивидуально для каждого ребенка на основании результатов диагностики. Она включает упражнения, направленные на восстановление нарушенных функций и стимулирование компенсаторных механизмов мозга.

Этап 2: Разработка индивидуальной программы

Регулярный мониторинг помогает отслеживать прогресс и своевременно вносить изменения в программу.

Коррекционное направление подразумевает :

- * Развитие базовых психических функций
- * Формирование межполушарного взаимодействия
- * Коррекция речевых нарушений
- * Развитие когнитивных процессов
- * Работа с эмоционально-волевой сферой

По каждому из этих направлений есть свой набор упражнений, которые нужно использовать, учитывая результаты диагностики

Примеры эффективных упражнений

- * Двигательные упражнения для развития координации (например, **на подготовительном этапе логопедической работы или в качестве динамических пауз**)
- * Когнитивные задания на развитие внимания и памяти (**на этапе автоматизации звукопроизношения**)
- * Сенсорные упражнения для улучшения восприятия (**на всех этапах логопедической работы**)
- * Речевые практики в сочетании с кинезиологическими заданиями (**на всех этапах**)
- * Арт-терапевтические методы (**развитие связного высказывания**)
- * Любые игры с перекрестным движением рук (**особенно эффективны на этапе дифференциации звуков**)
- * Сочетание рисования с проговариванием звуков/слов
- * Работа с балансировочной доской (проговаривание слогов, слов)
- * Глазодвигательные практики
- * Дыхательные техники
- * Двуручное рисование (**для развития межполушарного взаимодействия**) и т.д.

Комплексы упражнений включают три основных блока:

1. Упражнения для повышения тонуса коры:

- * Дыхательные техники
 - * Самомассаж
 - * Растяжки
-

2. Упражнения для улучшения переработки информации:

- * Перекрёстные движения
- * Развитие мозолистого тела
- * Координационные упражнения

3. Упражнения для контроля деятельности:

- * Ритмические движения
- * Графические задания
- * Упражнения на переключение

Профилактическое направление:

Необходимо использовать нейропсихологические упражнения с детьми группы риска с целью:

- * Формирования устойчивых речевых навыков
- * Развития компенсаторных механизмов
- * Предупреждения вторичных нарушений
- * Создания благоприятной эмоциональной среды

Ожидаемые эффекты от использования программ нейропсихологической коррекции речевых нарушений:

- * Улучшение речевых навыков
- * Развитие когнитивных функций
- * Нормализация эмоционально-волевой сферы
- * Повышение успеваемости
- * Улучшение внимания и памяти
- * Оптимизация работы мозговых структур

Важные аспекты работы

- * Систематичность занятий
- * Постепенное усложнение заданий
- * Учет индивидуальных особенностей
- * Комплексный подход к коррекции
- * Взаимодействие с родителями

Заключение

Нейропсихологический подход позволяет не просто устранить симптомы речевых нарушений, но и воздействовать на их причины, обеспечивая более стойкие и долговременные результаты коррекции. Это особенно важно при работе с детьми, имеющими сложные речевые патологии или сопутствующие нарушения развития.

Перспективы развития данного направления связаны с дальнейшим изучением нейропсихологических механизмов речевых процессов и разработкой новых коррекционных методик.

Спасибо за внимание!

