

Управление качеством подготовки специалистов СПО: анализ и применение результатов демонстрационного экзамена и ВПР СПО

Гаврикова Наталья Александровна, заместитель директора
СОГАУ ДПО ЦОПП

Дятлова Мария Николаевна, методист центра научно-образовательных технологий и регионального развития ГАУ ДПО СОИРО

Смоленск, 9-12 февраля 2026 г.



Актуальность

Качество образования – комплексная характеристика образовательной деятельности и подготовки обучающегося, выражающая степень их соответствия федеральным государственным образовательным стандартам, образовательным стандартам, федеральным государственным требованиям и (или) потребностям физического или юридического лица, в интересах которого осуществляется образовательная деятельность, в том числе степень достижения планируемых результатов образовательной программы

Проблемы качества подготовки в СПО

- Противоречие между задачами профессиональной подготовки и её реальным состоянием
- Необходимость постоянного обновления и адаптации образовательных программ
- Отсутствие универсальной, всесторонней оценочной методики. Несовершенство существующих измерительных процедур

Статья 28. Компетенция, права, обязанности и ответственность образовательной организации

- 10) осуществление текущего контроля успеваемости и промежуточной аттестации обучающихся, установление их форм, периодичности и порядка проведения
- 11) индивидуальный учет результатов освоения обучающимися образовательных программ и поощрений обучающихся, а также хранение в архивах информации об этих результатах и поощрениях на бумажных и (или) электронных носителях
- 13) обеспечение функционирования внутренней системы оценки качества образования





Принятие управленческих решений на основе результатов оценочных процедур



Решения принимаются на основе результатов оценки



Достаточный охват оценочными процедурами



Объективное оценивание

Подтверждение результатами оценочных процедур верности уже принятых решений



Результаты оценки констатируют факт



Управление интуитивное



Отсутствие объективного оценивания



Демонстрационный экзамен

РЕЗУЛЬТАТЫ ДЕМОНСТРАЦИОННОГО ЭКЗАМЕНА (I полугодие)

2762 участника

57,9% средний процент выполнения заданий

46% на профильном уровне

26,2% доля обучающихся, выполнивших задания на 75% и более

РЕЗУЛЬТАТЫ ДЕМОНСТРАЦИОННОГО ЭКЗАМЕНА (II полугодие)

236 участников

Выполнение задания на 100% (II полугодие) в разрезе профессии/специальности

70% на профильном уровне

64,5% В рамках промежуточной аттестации

Выполнение задания на 100% (I полугодие)



Профильный уровень

84,81% - Технология парикмахерского искусства

79,35% - Атомные электрические станции и установки

76,54% - Коррекционная педагогика в начальном образовании

34,63% - Информационные системы и программирование

34,45% - Мастер по ремонту и обслуживанию автомобилей

26,36% - Сетевое и системное администрирование

Базовый уровень

82,33% - Портной

78,80% - Технология парикмахерского искусства

78,78% - Оператор швейного оборудования

42,46% - Технология металлообрабатывающего производства

38,48% - Монтаж, наладка и эксплуатация электрооборудования промышленных и гражданских зданий

36,27% - Сетевое и системное администрирование



Демонстрационный экзамен

Алгоритм



Перерасчет количества студентов, которые прошли порог в 75% по объему выполнения заданий ДЭ



Анализ выполнения заданий ДЭ в разрезе критериев и модулей на основе цифровых паспортов компетенций



Анализ общего балла, набранного каждым студентом



Вычленение профессионального навыка (навыков), который менее всего освоен



Повышение уровня грамотности преподавательского состава



Демонстрационный экзамен

1. Провести детальный анализ качества сдачи ДЭ (на основе цифрового паспорта и данных федерального аналитического портала ДЭ)
2. Внести изменения в образовательные программы
3. Сформировать единый подход к пониманию качества сдачи ДЭ и подготовки выпускников ПОО, выделить успешные практики
4. Провести мероприятия по разъяснению процедуры оценивания для представителей предприятий, вовлеченных в ДЭ



Задачи для ОО СПО



Распределение проверочных работ по профильным предметам у обучающихся по программам специалистов среднего звена

МА – математика,

ОБ – обществознание,

ИС – история,

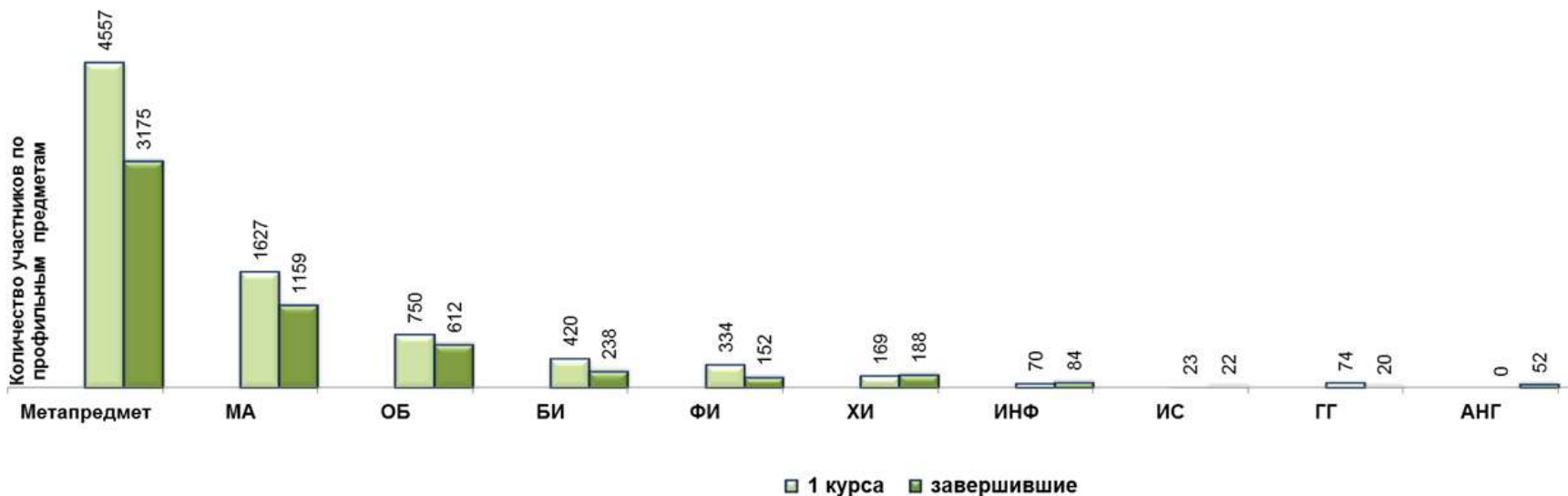
БИ – биология,

ФИ – физика,

ГГ – география,

ИНФ – информатика, ХИ – химия

АНГ – английский язык,





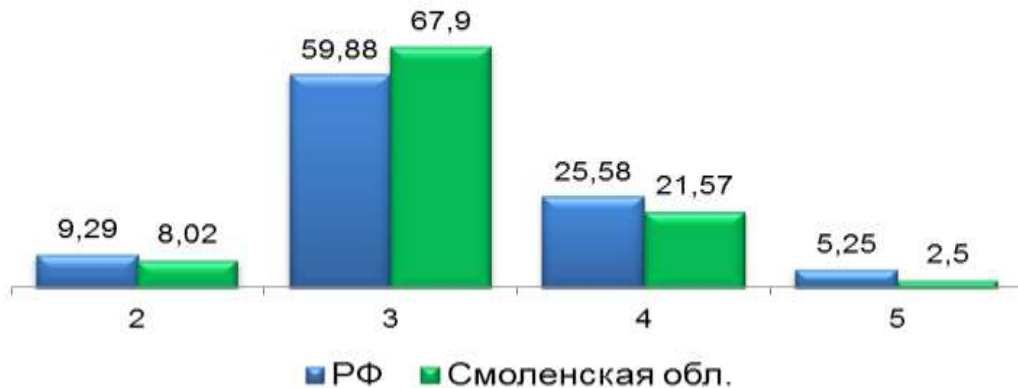
ВПР СПО 2024: завершившие освоение СОО

Предмет	Участников , чел.	Макс. балл	Средний балл	% от Макс.	«2», %	«3», %	«4», %	«5», %
<i>Метапредмет</i>	3175	34	16	47,1	29,61	44,09	23,84	2,46
<i>Математика</i>	1159	15	8,2	54,7	8,02	67,9	21,57	2,5
<i>Обществознание</i>	612	32	18,4	57,5	40,20	36,6	22,55	0,65
<i>Биология</i>	238	31	16,7	53,9	39,92	41,60	18,49	0
<i>Физика</i>	152	26	13,1	50,4	38,82	40,79	19,74	0,66
<i>Информатика</i>	84	15	6	40,0	52,38	47,62	0	0
<i>РФ:</i>								
Математика	223 430	15	8,2	54,7	9,3	59,9	25,6	5,2
Обществознание	88 559	32	18,4	57,5	13,7	29,9	50,6	5,8
Биология	69 709	31	16,7	53,9	17,6	33	40,8	8,6
Физика	52 289	26	13,1	50,4	20,5	46,7	27,4	5,4



Математика

Распределение отметок в 2024 г.



Отметка

Проблемные задания

«5»

12

«4»

12

«3»

9-12

Задание 9 - уметь выполнять действия с функциями.

Задание 10 - уметь решать уравнения и неравенства.

Задания 11 и 12 - уметь строить и исследовать простейшие математические модели

Отметка по пятибальной шкале	"2"	"3"	"4"	"5"
Первичные баллы	0-4	5-9	10-12	13-15
Процент участников, получивших отметку (в 2022 г.)	8,1	80,52	11,12	0,26
Процент участников, получивших отметку (в 2023 г.)	8,03	74,20	17,46	0,31
Процент участников, получивших отметку (в 2024 г.)	8,02	67,9	21,57	2,5

Смоленск, 9-12 февраля 2026 г.



Математика

Задание 9 (51,4 % – ↑)

На рисунке изображены график функции $y = f(x)$ и касательная к нему в точке с абсциссой x_0 . Найдите значение производной функции $f(x)$ в точке x_0 .

Задание 11 (21,1 % – ↑)

Типография имеет три переплётных цеха. В первом цехе могут переплести 32 книги за 2 ч, во втором - 24 книги за 4 ч, в третьем - 10 книг за 1 ч. Типография отпечатала 2000 книг, которые необходимо распределить между переплётными цехами так, чтобы, одновременно начав работу, они окончили её также одновременно. Сколько книг необходимо отправить в первый цех?

Задание 10 (33,7 % – ↑)

Решите уравнение $(4^x - 9 \cdot 2^x + 8) \cdot \sqrt{x-2} = 0$.

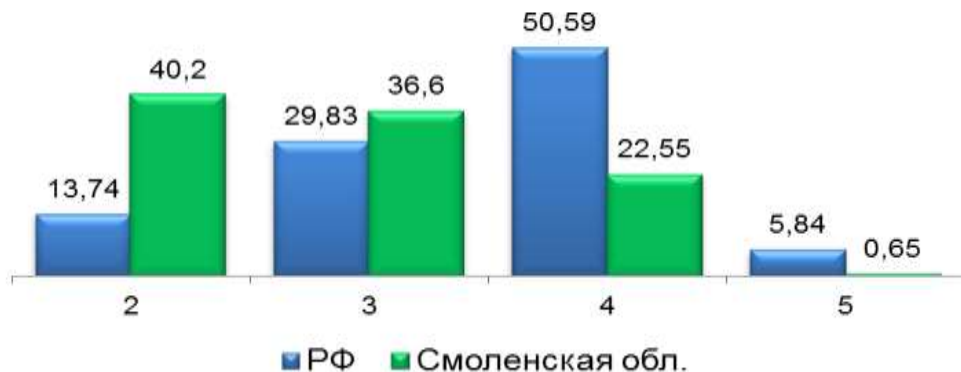
Задание 12 (6,5 % – ↑)

На столе стоит цилиндрическая банка с водой. Радиус основания банки $R = 5$ см. Если в эту банку опускают шарик радиусом $r = 3$ см, то он ложится на дно банки, а поверхность воды при этом поднимается настолько, что становится касательной к шарiku. Найдите объём воды в банке.



Обществознание

Распределение отметок в 2024 г.



Отметка	Проблемные задания
«5»	17
«4»	9- и 17
«3»	17

Задание 9 – Осуществлять поиск социальной информации, представленной в различных знаковых системах (рисунок).

Задания 17 – написать мини-сочинение на основе заданного высказывания

Отметка по пятибалльной шкале	"2"	"3"	"4"	"5"
Первичные баллы	0-4	5-9	10-12	13-15
Процент участников, получивших отметку (в 2022 г.)	5,97	24,53	69,18	0,31
Процент участников, получивших отметку (в 2023 г.)	6,65	20,89	66,14	6,33
Процент участников, получивших отметку (в 2024 г.)	40,2	36,6	22,55	0,65

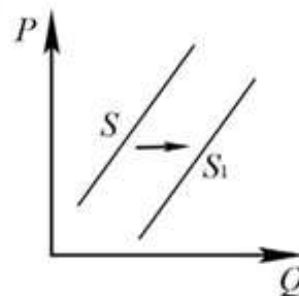


Обществознание

Задание 9 (38,2 % – ↑)

На графике изображено изменение предложения легковых автомобилей на потребительском рынке: кривая предложения переместилась из положения S в положение S_1 . (На графике P - цена товара; Q - количество товара.) Какие из перечисленных факторов могут вызвать такое изменение?

- 1) увеличение количества производителей автомобилей;
- 2) повышение возраста получения водительского удостоверения;
- 3) снижение цен на комплектующие изделия для автомобилей;
- 4) рост тарифов на электроэнергию;
- 5) повышение процентов по автокредитам.



Задание 17 (от 40,1 % до 8,1 % – ↓)

Выберите одно из предложенных ниже высказываний и на его основе напишите мини-сочинение. Сформулируйте корректно одну или несколько основных идей затронутой автором темы и раскройте её (их) с опорой на обществоведческие знания.

17.1	Философия	«Все наши теории – это не что иное, как обобщение опыта, наблюдаемых фактов». (В.А. Амбарцумян)
17.2	Экономика	«Спрос и предложение – это процесс взаимного приспособления и координации». (П.Т. Хейне)
17.3	Социология, социальная психология	«Начало личности наступает намного позже, чем начало индивида». (Б.Г. Ананьев)
17.4	Политология	«"Разделяй и властвуй" – мудрое правило, но "объединяй и направляй" ещё лучше». (И.В. Гёте)
17.5	Правоведение	«Закон не знает сословных преступлений, не знает различий по кругу лиц, в среде коих совершается его нарушение. Он ко всем равно строг и равно милостив». (А.Ф. Конш)



Биология

Распределение отметок в 2024 г.



Отметка	Проблемные задания
«5»	16
«4»	15- и 16
«3»	все с развернутым ответом

Задание 15 – выделять особенности пластического обмена

Задания 16 – биологические теории, особенности естественного отбора и видообразования

Отметка по пятибалльной шкале	"2"	"3"	"4"	"5"
Первичные баллы	0-4	5-9	10-12	13-15
Процент участников, получивших отметку (в 2022 г.)	27,24	47,99	23,22	1,55
Процент участников, получивших отметку (в 2023 г.)	16,12	41,12	39,14	3,62
Процент участников, получивших отметку (в 2024 г.)	39,92	41,6	18,49	0



Биология

Задание 15 (29,7 % – ↓)

При расшифровке генома томата было установлено, что во фрагменте молекулы ДНК доля тимина составляет 20%. Пользуясь правилом Чаргаффа, описывающим количественные соотношения между различными типами азотистых оснований в молекуле ДНК ($G + T = A + C$), рассчитайте количество (в %) в этой пробе нуклеотидов с цитозином.

Задание 16 (18,6 % – ↓)

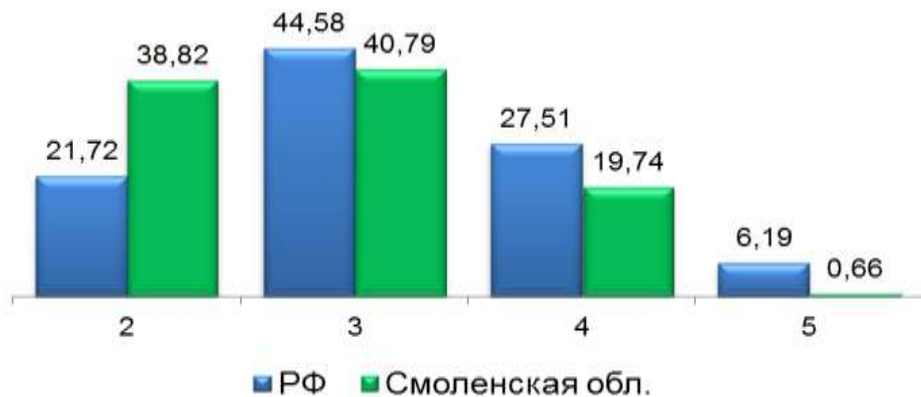
Современную эволюционную теорию можно представить в виде следующей схемы. Объясните, руководствуясь этой схемой, образование длинной шеи у предков современного жирафа.





Физика

Распределение отметок в 2024 г.



Отметка

Проблемные задания

«5»

12

«4»

9,12 и 18

«3»

9,12,15 и 18

Задание 9 – применение формулы для расчета

Задания 12 – планирование исследования по гипотезе

Задание 15 – объяснения физических явлений и процессов, используемых при работе технических устройств

Задание 18 – применение информации из текстов при решении задач

Отметка по пятибальной шкале	"2"	"3"	"4"	"5"
Первичные баллы	0-4	5-9	10-12	13-15
Процент участников, получивших отметку (в 2022 г.)	20,47	64,39	14,84	0,3
Процент участников, получивших отметку (в 2023 г.)	34,64	52,14	12,86	0,36
Процент участников, получивших отметку (в 2024 г.)	38,82	40,79	19,74	0,66

Смоленск, 9-12 февраля 2026 г.



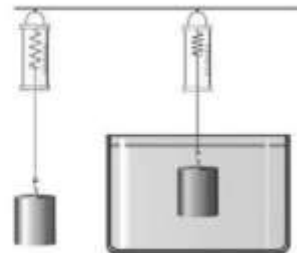
Задание 9 (29,8 % – ↓)

В паспорте электрического утюга написано, что его потребляемая мощность составляет 1,2 кВт при напряжении питания 220 В. Определите сопротивление нагревательного элемента утюга. Запишите решение и ответ. Ответ округлите до целого числа.



Задание 12 (17,2 % – ↓)

Вам необходимо исследовать, зависит ли выталкивающая сила, действующая на полностью погружённое в жидкость тело, от плотности жидкости. Имеется следующее оборудование (см. рисунок): – динамометр; – сосуды с тремя жидкостями: водой, подсолнечным маслом и спиртом; – набор из трёх сплошных стальных грузов объёмом 30 см³, 40 см³ и 80 см³. В ответе: 1. Опишите экспериментальную установку. 2. Опишите порядок действий при проведении исследования.





Задание 15 (36,5 % – ↑)

1. Запрещается эксплуатация ЭВН без заземления (для электропитания используется трёхполюсная розетка).
2. Подключение к сети должно производиться трёхжильным медным кабелем, рассчитанным на мощность ЭВН, но с сечением жилы не менее 4 мм².
3. ЭВН должен эксплуатироваться в отапливаемых помещениях.
4. **Запрещается включать ЭВН при замерзании в нём воды.**
5. Запрещается использовать воду, содержащую ил, ржавчину и т. п.
6. Запрещается выдёргивать вилку из розетки мокрыми руками.

Вопрос: Почему нельзя использовать водонагреватель в неотапливаемом помещении в морозную погоду?

Задание 18 (25,0 % – ↓)

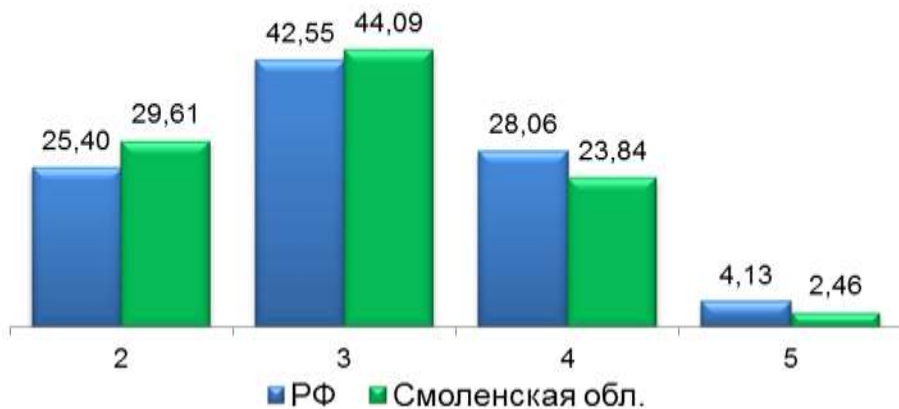
Гамма-кванты негативно воздействуют на организм человека и являются мутагенным фактором. **Обладая высокой проникающей способностью, они ионизируют и разрушают молекулы, которые, в свою очередь, начинают ионизировать следующую порцию молекул. Происходит трансформация клеток и появление мутированных клеток, которые не способны исполнять свойственные им функции.**

Вопрос: Почему гамма-излучение используют для стерилизации продуктов и медицинских инструментов?



Метапредмет

Распределение отметок в 2024 г.



Отметка	Проблемные задания
«5»	нет
«4»	3,8 и 14
«3»	все с развернутым ответом

Задание 3 – использовать принципы причинно-следственного, структурно-функционального, временного и пространственного анализа для изучения исторических процессов и явлений

Отметка по пятибальной шкале	"2"	"3"	"4"	"5"
Первичные баллы	0-4	5-9	10-12	13-15
Процент участников, получивших отметку (в 2022 г.)	25,41	47,43	24,87	2,29
Процент участников, получивших отметку (в 2023 г.)	31,32	44,75	22,33	1,6
Процент участников, получивших отметку (в 2024 г.)	29,61	44,09	23,84	2,46



Метапредмет

Задание 3 (29,4 % – ↑)

Рассмотрите изображение и выполните задание. Назовите фамилию изображённого на плакате. Объясните, почему связанное с ним событие важно: а) для нашей страны; б) для всего человечества.

